



**КОМИТЕТ ИМУЩЕСТВЕННЫХ ОТНОШЕНИЙ
АДМИНИСТРАЦИИ ПЕРМСКОГО МУНИЦИПАЛЬНОГО РАЙОНА**

РАСПОРЯЖЕНИЕ

08.09.2022

№ 3749

О внесении изменений в распоряжение комитета имущественных отношений администрации Пермского муниципального района от 14.06.2022 № 2401 «Об установлении публичного сервитута на часть земельных участков»

В соответствии с Федеральным законом от 25.10.2001 № 137-ФЗ «О введении в действие Земельного кодекса Российской Федерации», пп. 5.5.3 п. 5.5 разд. 5 Положения о комитете имущественных отношений администрации Пермского муниципального района, утвержденного решением Земского Собрания Пермского муниципального района Пермского края от 22.12.2016 № 178, на основании ходатайства открытого акционерного общества «Межрегиональная распределительная сетевая компания Урала» (ИНН 6671163413, ОГРН 1056604000970) (далее - ОАО «МРСК Урала») от 09.08.2022 № 7314:

1. Внести в распоряжение Комитета имущественных отношений администрации Пермского муниципального района от 14.06.2022 № 2401 «Об установлении публичного сервитута на часть земельных участков» следующее изменение:

1.1. Пункт 1 читать в новой редакции: «1. Установить в интересах ОАО «МРСК Урала» публичный сервитут общей площадью 53608 кв.м. на часть земельных участков:

- с кадастровым номером 59:32:0000000:12634, расположенный по адресу: Пермский край, Пермский район, Култаевское с/п, д. Косотуриха, ул. Центральная;
- с кадастровым номером 59:32:0710001:10, расположенный по адресу: край Пермский, р-н Пермский, с\пос Култаевское, д. Болгары, ул. Мира, дом 31;
- с кадастровым номером 59:32:0710001:1007, расположенный по адресу: край Пермский, р-н Пермский, с/п Култаевское, д. Болгары, ул. Заречная, дом 2;
- с кадастровым номером 59:32:0710001:1014, расположенный по адресу: край Пермский, р-н Пермский, с/п Култаевское, д. Болгары, ул. Мира, дом 7;

- с кадастровым номером 59:32:0710001:1020, расположенный по адресу: Пермский край, р-н Пермский, с.п. Култаевское, д Болгары, ул Свободы, з/у 8;
- с кадастровым номером 59:32:0710001:1021, расположенный по адресу: край Пермский, р-н Пермский, с/пос. Култаевское, д. Болгары;
- с кадастровым номером 59:32:0710001:1024, расположенный по адресу: Пермский край, р-н Пермский, д. Болгары, ул. Мира, д. 12а;
- с кадастровым номером 59:32:0710001:1027, расположенный по адресу: Пермский край, р-н Пермский, с.п. Култаевское, д. Болгары, ул. Мира, з/у 21;
- с кадастровым номером 59:32:0710001:1031, расположенный по адресу: Пермский край, Пермский р-н, д. Болгары, ул. Мира, дом 22;
- с кадастровым номером 59:32:0710001:1033, расположенный по адресу: край Пермский, р-н Пермский, с\пос Култаевское, д. Болгары, ул. Мира;
- с кадастровым номером 59:32:0710001:1034, расположенный по адресу: край Пермский, р-н Пермский, с\пос Култаевское, д. Болгары, ул. Мира, дом 1;
- с кадастровым номером 59:32:0710001:1036, расположенный по адресу: край Пермский, р-н Пермский, с/п Култаевское, д. Болгары;
- с кадастровым номером 59:32:0710001:1037, расположенный по адресу: Пермский край, Пермский район, Култаевское с/п, д Болгары;
- с кадастровым номером 59:32:0710001:1041, расположенный по адресу: Пермский край, р-н Пермский, д. Болгары, ул. Камышовая, 5;
- с кадастровым номером 59:32:0710001:1043, расположенный по адресу: Пермский край, Пермский район, д. Болгары;
- с кадастровым номером 59:32:0710001:1044, расположенный по адресу: Пермский край, Пермский район, Култаевское с/пос., д. Болгары, ул. Мира, 10;
- с кадастровым номером 59:32:0710001:1049, расположенный по адресу: край Пермский, р-н Пермский, с/п Култаевское, д. Болгары, ул. Мира, дом 16;
- с кадастровым номером 59:32:0710001:1050, расположенный по адресу: Пермский край, р-н Пермский, д. Болгары, ул. Заречная, д. 5а;
- с кадастровым номером 59:32:0710001:1051, расположенный по адресу: Пермский край, Пермский район, с/п Култаевское, д. Болгары, ул. Мира;
- с кадастровым номером 59:32:0710001:1053, расположенный по адресу: Пермский край, Пермский р-н, Култаевское с/п, д. Болгары, ул. Мира, 36;
- с кадастровым номером 59:32:0710001:1065, расположенный по адресу: Пермский край, Пермский район, д. Болгары, ул. Камышовая, д. 7;
- с кадастровым номером 59:32:0710001:1067, расположенный по адресу: Пермский край, Пермский р-н, Култаевское с/п, д. Болгары, ул. Заречная, 6;
- с кадастровым номером 59:32:0710001:1068, расположенный по адресу: Пермский край, Пермский район, Култаевское с/п, д. Болгары, ул. Заречная, д. 9а;
- с кадастровым номером 59:32:0710001:1069, расположенный по адресу: Пермский край, Пермский район, Култаевское с/п, д. Болгары, ул. Мира, 37;
- с кадастровым номером 59:32:0710001:1076, расположенный по адресу: край

- Пермский, р-н Пермский, с/пос. Култаевское, д. Болгары, ул. Мира, дом 38;
- с кадастровым номером 59:32:0710001:1085, расположенный по адресу: Пермский край, Пермский р-н, д. Болгары, ул. Мира, д.19;
 - с кадастровым номером 59:32:0710001:1086, расположенный по адресу: Пермский край, Пермский район, с/п Култаевское, д. Болгары, ул. Мира, 26;
 - с кадастровым номером 59:32:0710001:1087, расположенный по адресу: край Пермский, р-н Пермский, с/п Култаевское, д. Болгары, ул. Мира, 40;
 - с кадастровым номером 59:32:0710001:109, расположенный по адресу: Пермский край, р-н Пермский, с/о Култаевский, д. Болгары, ул. Мира, дом 15а;
 - с кадастровым номером 59:32:0710001:1091, расположенный по адресу: край Пермский, р-н Пермский, с/п Култаевское, д. Болгары, ул. Мира, 50;
 - с кадастровым номером 59:32:0710001:1094, расположенный по адресу: край Пермский, р-н Пермский, с/п Култаевское, д. Болгары, ул. Заречная, дом 4;
 - с кадастровым номером 59:32:0710001:1098, расположенный по адресу: Пермский край, р-н Пермский, с.п. Култаевское, д. Болгары Деревня, ул. Мира, з/у 27;
 - с кадастровым номером 59:32:0710001:1099, расположенный по адресу: Пермский край, Пермский район, Култаевское с/п, д. Болгары, ул. Мира, 20;
 - с кадастровым номером 59:32:0710001:11, расположенный по адресу: Пермский край, р-н Пермский, с.п. Култаевское, д. Болгары, ул. Березовая, з/у 2;
 - с кадастровым номером 59:32:0710001:1106, расположенный по адресу: Пермский край, Пермский район, Култаевское с/п, д. Болгары, ул. Мира, 29;
 - с кадастровым номером 59:32:0710001:1109, расположенный по адресу: край Пермский, р-н Пермский, с/п Култаевское, д. Болгары, ул. Заречная, 5;
 - с кадастровым номером 59:32:0710001:1111, расположенный по адресу: Пермский край, Пермский район, с/п Култаевское, д. Болгары;
 - с кадастровым номером 59:32:0710001:1119, расположенный по адресу: край Пермский, р-н Пермский, с/п Култаевское, д. Болгары;
 - с кадастровым номером 59:32:0710001:1127, расположенный по адресу: край Пермский, р-н Пермский, с/пос. Култаевское, д. Болгары, ул. Мира, 14;
 - с кадастровым номером 59:32:0710001:1151, расположенный по адресу: край Пермский, р-н Пермский, с/пос. Култаевское, д. Болгары, ул. Мира, дом 3;
 - с кадастровым номером 59:32:0710001:1152, расположенный по адресу: край Пермский, р-н Пермский, с/пос. Култаевское, д. Болгары, ул. Мира, дом 3а;
 - с кадастровым номером 59:32:0710001:1155, расположенный по адресу: Пермский край, Пермский р-н, Култаевское с/п, д. Болгары, ул. Мира, 17;
 - с кадастровым номером 59:32:0710001:1164, расположенный по адресу: Пермский край, р-н Пермский, д. Болгары, ул. Заречная, д. 3;
 - с кадастровым номером 59:32:0710001:118, расположенный по адресу: край Пермский, р-н Пермский, с/п Култаевское, д. Болгары, ул. Камышовая, дом 2;
 - с кадастровым номером 59:32:0710001:12, расположенный по адресу:

- Пермский край, р-н Пермский, с/о Култаевский, д. Болгары, ул. Мира, дом 7;
- с кадастровым номером 59:32:0710001:13, расположенный по адресу: край Пермский, р-н Пермский, с/п Култаевское, д. Болгары, ул. Мира, 30а;
 - с кадастровым номером 59:32:0710001:1338, расположенный по адресу: Пермский край, р-н Пермский, Култаевское с/п, д. Болгары, ул. Заречная, д. 7;
 - с кадастровым номером 59:32:0710001:1340, расположенный по адресу: Пермский край, Пермский р-н, д. Болгары, ул. Мира, д. 13, кв. 1а;
 - с кадастровым номером 59:32:0710001:1341, расположенный по адресу: Пермский край, Пермский район, Култаевское с/пос., д.Болгары, ул.Мира, д.13, кв.1;
 - с кадастровым номером 59:32:0710001:1356, расположенный по адресу: Пермский край, Пермский район, Култаевское с/пос., д. Болгары, ул. Камышовая;
 - с кадастровым номером 59:32:0710001:1360, расположенный по адресу: Пермский край, Пермский район, Култаевское с/п., д. Болгары, ул. Мира;
 - с кадастровым номером 59:32:0710001:1361, расположенный по адресу: Пермский край, Пермский район, Култаевское с/п., д. Болгары, ул. Мира;
 - с кадастровым номером 59:32:0710001:1383, расположенный по адресу: Пермский край, Пермский район, Култаевское с/п, д. Болгары;
 - с кадастровым номером 59:32:0710001:1386, расположенный по адресу: Пермский край, Пермский район, Култаевское с/п, д. Болгары;
 - с кадастровым номером 59:32:0710001:1390, расположенный по адресу: Пермский край, Пермский район, Култаевское с/п, д. Болгары;
 - с кадастровым номером 59:32:0710001:1391, расположенный по адресу: Пермский край, Пермский район, Култаевское с/п, д. Болгары;
 - с кадастровым номером 59:32:0710001:14, расположенный по адресу: Пермский край, р-н Пермский, с.п. Култаевское, д. Болгары, ул. Мира, з/у 18;
 - с кадастровым номером 59:32:0710001:1401, расположенный по адресу: Пермский край, Пермский район, Култаевское с/п, д. Болгары;
 - с кадастровым номером 59:32:0710001:1442, расположенный по адресу: Пермский край, Пермский район, Култаевское с/п, д. Болгары;
 - с кадастровым номером 59:32:0710001:1443, расположенный по адресу: Пермский край, Пермский район, Култаевское с/п, д. Болгары;
 - с кадастровым номером 59:32:0710001:1444, расположенный по адресу: Пермский край, Пермский район, Култаевское с/п, д. Болгары;
 - с кадастровым номером 59:32:0710001:1445, расположенный по адресу: Пермский край, Пермский район, Култаевское с/п, д. Болгары;
 - с кадастровым номером 59:32:0710001:1473, расположенный по адресу: Пермский край, Пермский район, Култаевское с/п, д. Болгары;
 - с кадастровым номером 59:32:0710001:1474, расположенный по адресу: Пермский край, р-н Пермский, с.п. Култаевское, д Болгары, ул Мира, з/у 52;
 - с кадастровым номером 59:32:0710001:1479, расположенный по адресу:

- Пермский край, Пермский район, Култаевское с/п, д.Болгары, ул.Мира;
- с кадастровым номером 59:32:0710001:1486, расположенный по адресу: Пермский край, р-н Пермский, Култаевское с/п, д. Болгары, ул. Камышовая, д. 8;
 - с кадастровым номером 59:32:0710001:15, расположенный по адресу: край Пермский, р-н Пермский, с/пос. Култаевское, д. Болгары, ул. Мира, дом 46;
 - с кадастровым номером 59:32:0710001:1501, расположенный по адресу: Пермский край, Пермский район, Култаевское с/п, д. Болгары, ул. Мира, д.1а;
 - с кадастровым номером 59:32:0710001:1502, расположенный по адресу: Пермский край, Пермский район, Култаевское с/п, д. Болгары, ул. Мира, д. 8;
 - с кадастровым номером 59:32:0710001:1503, расположенный по адресу: Пермский край, Пермский район, Култаевское с/п, д. Болгары, ул. Мира, д. 56;
 - с кадастровым номером 59:32:0710001:1513, расположенный по адресу: Пермский край, Пермский район, Култаевское с/п, д. Болгары, ул. Мира, д. 34;
 - с кадастровым номером 59:32:0710001:162, расположенный по адресу: Пермский край, Пермский район, с/п Култаевское, д. Болгары, ул. Мира, д. 28;
 - с кадастровым номером 59:32:0710001:1639, расположенный по адресу: Пермский край, Пермский район, Култаевское с/п, д. Болгары, ул. Луговая;
 - с кадастровым номером 59:32:0710001:167, расположенный по адресу: край Пермский, р-н Пермский, с/п Култаевское, д. Болгары, ул. Мира, дом 15;
 - с кадастровым номером 59:32:0710001:169, расположенный по адресу: край Пермский, р-н Пермский, с/п Култаевское, д. Болгары, ул. Мира, дом 42;
 - с кадастровым номером 59:32:0710001:170, расположенный по адресу: край Пермский, р-н Пермский, с/п Култаевское, д. Болгары, ул. Камышовая, дом 4;
 - с кадастровым номером 59:32:0710001:171, расположенный по адресу: Пермский край, р-н Пермский, с/о Култаевский, д. Болгары, ул. Заречная, дом 1;
 - с кадастровым номером 59:32:0710001:172, расположенный по адресу: край Пермский, р-н Пермский, Култаевское с/п, д. Болгары, ул. Мира, 39;
 - с кадастровым номером 59:32:0710001:173, расположенный по адресу: край Пермский, р-н Пермский, Култаевское с/п, д. Болгары, ул. Мира, 41;
 - с кадастровым номером 59:32:0710001:28, расположенный по адресу: край Пермский, р-н Пермский, с/п Култаевское, д. Болгары, ул. Мира, дом 33;
 - с кадастровым номером 59:32:0710001:29, расположенный по адресу: край Пермский, р-н Пермский, д. Болгары, ул. Мира, д. 356;
 - с кадастровым номером 59:32:0710001:35, расположенный по адресу: край Пермский, р-н Пермский, с/п Култаевское, д. Болгары, ул. Мира, дом 9;
 - с кадастровым номером 59:32:0710001:41, расположенный по адресу: Пермский край, р-н Пермский, с/о Култаевский, д. Болгары, ул. Мира, дом 15;
 - с кадастровым номером 59:32:0710001:69, расположенный по адресу: Пермский край, Пермский район, Култаевское с/пос., д. Болгары, ул. Заречная, дом 7а;
 - с кадастровым номером 59:32:0710001:73, расположенный по адресу: край

- Пермский, р-н Пермский, с/п Култаевское, д. Болгары, ул. Заречная, дом ба;
- с кадастровым номером 59:32:0710001:79, расположенный по адресу: край Пермский, р-н Пермский, с/п Култаевское, д. Болгары, ул. Заречная, дом 9;
 - с кадастровым номером 59:32:0710001:9, расположенный по адресу: край Пермский, р-н Пермский, с/п Култаевское, д. Болгары, ул. Мира, дом 31;
 - с кадастровым номером 59:32:0710001:91, расположенный по адресу: Пермский край, район Пермский, д. Болгары, ул. Мира, д.28а;
 - с кадастровым номером 59:32:0710001:99, расположенный по адресу: край Пермский, р-н Пермский, с/пос. Култаевское, д. Болгары, ул. Мира, дом 44;
 - с кадастровым номером 59:32:0780001:105, расположенный по адресу: Пермский край, Пермский район, д. Косотуриха, ул. Центральная, дом 29;
 - с кадастровым номером 59:32:0780001:108, расположенный по адресу: Пермский край, Пермский район, Култаевское с/п, д. Косотуриха, ул. Центральная, д. 33, кв. 1;
 - с кадастровым номером 59:32:0780001:11, расположенный по адресу: край Пермский, р-н Пермский, с/п Култаевское, д. Косотуриха, ул. Центральная, дом 31а;
 - с кадастровым номером 59:32:0780001:113, расположенный по адресу: Пермский край, Пермский район, с/п Култаевское, д. Косотуриха, улица Центральная, 39/1;
 - с кадастровым номером 59:32:0780001:114, расположенный по адресу: край Пермский, р-н Пермский, с/пос. Култаевское, д. Косотуриха, ул. Центральная, дом 39, квартира 2;
 - с кадастровым номером 59:32:0780001:116, расположенный по адресу: Пермский край, р-н Пермский, с/п Култаевское, д. Косотуриха, ул. Центральная, между домами №36 и № 38;
 - с кадастровым номером 59:32:0780001:118, расположенный по адресу: край Пермский, р-н Пермский, с/пос. Култаевское, д. Косотуриха, ул. Центральная, дом 51;
 - с кадастровым номером 59:32:0780001:120, расположенный по адресу: Пермский край, Пермский р-н, Култаевское с/пос., д. Косотуриха, ул. Центральная, дом 49а;
 - с кадастровым номером 59:32:0780001:125, расположенный по адресу: Пермский край, Пермский район, Култаевское с/п, д. Косотуриха;
 - с кадастровым номером 59:32:0780001:142, расположенный по адресу: край Пермский, р-н Пермский, с/п Култаевское, д. Косотуриха, ул. Центральная, 34;
 - с кадастровым номером 59:32:0780001:152, расположенный по адресу: край Пермский, р-н Пермский, с/п Култаевское, д. Косотуриха, ул. Центральная, дом 25;
 - с кадастровым номером 59:32:0780001:161, расположенный по адресу: край Пермский, р-н Пермский, с/п Култаевское, д. Косотуриха, ул. Центральная, дом 27, квартира 1;

- с кадастровым номером 59:32:0780001:163, расположенный по адресу: Пермский край, Пермский р-н, с/п Култаевское, д. Косотуриха, ул. Центральная, д. 1/1;
- с кадастровым номером 59:32:0780001:17, расположенный по адресу: Пермский край, р-н Пермский, с.п. Култаевское, д. Косотуриха, ул. Деревенская, з/у 6;
- с кадастровым номером 59:32:0780001:175, расположенный по адресу: край Пермский, р-н Пермский, с/п Култаевское, д. Косотуриха, ул. Центральная;
- с кадастровым номером 59:32:0780001:178, расположенный по адресу: край Пермский, р-н Пермский, Култаевское с/п, д. Косотуриха, ул. Кирова, 2;
- с кадастровым номером 59:32:0780001:180, расположенный по адресу: край Пермский, р-н Пермский, с/пос. Култаевское, д. Косотуриха, ул. Центральная, дом 36;
- с кадастровым номером 59:32:0780001:181, расположенный по адресу: край Пермский, р-н Пермский, с/п Култаевское, д. Косотуриха, ул. Центральная, дом 36а;
- с кадастровым номером 59:32:0780001:191, расположенный по адресу: Пермский край, Пермский район, Култаевское с/пос., д. Косотуриха, ул. Центральная, 7;
- с кадастровым номером 59:32:0780001:192, расположенный по адресу: Пермский край, р-н Пермский, д. Косотуриха, ул. Тихая, д. 6;
- с кадастровым номером 59:32:0780001:193, расположенный по адресу: Пермский край, Пермский район, Култаевское с/п, д. Косотуриха, ул. Центральная, д. 3;
- с кадастровым номером 59:32:0780001:195, расположенный по адресу: Пермский край, р-н Пермский, с.п. Култаевское, д. Косотуриха, ул. Центральная, з/у 16;
- с кадастровым номером 59:32:0780001:196, расположенный по адресу: Пермский край, Пермский район, Култаевское с/пос., д. Косотуриха, ул. Центральная, д. 1;
- с кадастровым номером 59:32:0780001:2, расположенный по адресу: край Пермский, р-н Пермский, с/п Култаевское, д. Косотуриха, ул. Центральная, дом 33, кв.2;
- с кадастровым номером 59:32:0780001:30, расположенный по адресу: Пермский край, Пермский район, Култаевское с/п, д. Косотуриха, ул. Кирова, 3;
- с кадастровым номером 59:32:0780001:381, расположенный по адресу: Пермский край, р-н Пермский, с.п. Култаевское, д. Косотуриха, ул. Деревенская, з/у 16;
- с кадастровым номером 59:32:0780001:383, расположенный по адресу: Пермский край, Пермский район, Култаевское с/п, д. Косотуриха;
- с кадастровым номером 59:32:0780001:387, расположенный по адресу:

- Пермский край, Пермский район, Култаевское с/п, д. Косотуриха, ул. Весёлая, 8;
- с кадастровым номером 59:32:0780001:388, расположенный по адресу: Пермский край, Пермский район, Култаевское с/п, д. Косотуриха;
- Пермский край, Пермский район, Култаевское с/п, д. Косотуриха;
- с кадастровым номером 59:32:0780001:39, расположенный по адресу: край Пермский, р-н Пермский, с/пос. Култаевское, д. Косотуриха, ул. Кирова, 11;
- Пермский край, р-н Пермский, с.п. Култаевское, д. Косотуриха, ул. Деревенская, з/у 8а;
- с кадастровым номером 59:32:0780001:392, расположенный по адресу: Пермский край, Пермский муниципальный район, Култаевское сельское поселение, д. Косотуриха, ул. Весёлая, 13;
- с кадастровым номером 59:32:0780001:394, расположенный по адресу: Пермский край, Пермский район, Култаевское с/п, д. Косотуриха;
- с кадастровым номером 59:32:0780001:398, расположенный по адресу: Пермский край, Пермский район, Култаевское с/п, д. Косотуриха;
- с кадастровым номером 59:32:0780001:399, расположенный по адресу: Пермский край, Пермский район, Култаевское с/п, д. Косотуриха;
- с кадастровым номером 59:32:0780001:403, расположенный по адресу: Пермский край, Пермский район, Култаевское с/п, д. Косотуриха;
- с кадастровым номером 59:32:0780001:407, расположенный по адресу: Пермский край, Пермский район, Култаевское с/п, д. Косотуриха;
- с кадастровым номером 59:32:0780001:409, расположенный по адресу: Пермский край, Пермский район, Култаевское с/п, д. Косотуриха;
- с кадастровым номером 59:32:0780001:410, расположенный по адресу: Пермский край, Пермский район, Култаевское с/п, д. Косотуриха;
- с кадастровым номером 59:32:0780001:414, расположенный по адресу: Пермский край, Пермский район, Култаевское с/п, д. Косотуриха, ул. Клубничная, 1;
- с кадастровым номером 59:32:0780001:418, расположенный по адресу: Пермский край, Пермский район, Култаевское с/п, д. Косотуриха, ул. Клубничная, 3;
- с кадастровым номером 59:32:0780001:422, расположенный по адресу: Пермский край, Пермский район, Култаевское с/п, д. Косотуриха, ул. Центральная;
- с кадастровым номером 59:32:0780001:423, расположенный по адресу: Пермский край, Пермский район, Култаевское с/п, д. Косотуриха, ул. Деревенская д. 1;
- с кадастровым номером 59:32:0780001:435, расположенный по адресу: Пермский край, р-н Пермский, с.п. Култаевское, д. Косотуриха, ул. Кирова, з/у 5б;
- с кадастровым номером 59:32:0780001:436, расположенный по адресу: Пермский край, Пермский район, с/п Култаевское, деревня Косотуриха, улица

Кирова, 3в;

- с кадастровым номером 59:32:0780001:437, расположенный по адресу: Пермский край, Пермский район, Култаевское с/п, д. Косотуриха, ул. Центральная;

- с кадастровым номером 59:32:0780001:45, расположенный по адресу: Пермский край, р-н Пермский, Култаевское с/п, д. Косотуриха, ул. Центральная, д. 4;

- с кадастровым номером 59:32:0780001:474, расположенный по адресу: Пермский край, Пермский район, Култаевское с/п, д. Косотуриха, ул. Кирова;

- с кадастровым номером 59:32:0780001:475, расположенный по адресу: Пермский край, Пермский район, Култаевское с/п., д. Косотуриха, ул. Центральная, 14;

- с кадастровым номером 59:32:0780001:482, расположенный по адресу: Пермский край, Пермский р-н, д. Косотуриха, ул. Центральная, д. 31б;

- с кадастровым номером 59:32:0780001:483, расположенный по адресу: Пермский край, Пермский р-н, Култаевское с/п, д. Косотуриха, ул. Центральная, 31;

- с кадастровым номером 59:32:0780001:484, расположенный по адресу: Пермский край, р-н Пермский, с.п. Култаевское, д. Косотуриха, ул. Центральная, з/у 14б;

- с кадастровым номером 59:32:0780001:487, расположенный по адресу: Пермский край, р-н Пермский, д. Косотуриха, ул. Деревенская, 18;

- с кадастровым номером 59:32:0780001:496, расположенный по адресу: Пермский край, Пермский р-н, д. Косотуриха, ул. Деревенская, д. 5;

- с кадастровым номером 59:32:0780001:497, расположенный по адресу: Пермский край, р-н Пермский, Култаевское с/п, д. Косотуриха, ул. Весёлая, 3;

- с кадастровым номером 59:32:0780001:498, расположенный по адресу: Пермский край, р-н Пермский, Култаевское с/п, д. Косотуриха, ул. Весёлая, 1;

- с кадастровым номером 59:32:0780001:508, расположенный по адресу: Пермский край, Пермский р-н, Култаевское с/п, д. Косотуриха;

- с кадастровым номером 59:32:0780001:509, расположенный по адресу: Пермский край, Пермский р-н, Култаевское с/п, д. Косотуриха;

- с кадастровым номером 59:32:0780001:51, расположенный по адресу: Пермский край, р-н Пермский, с/о Култаевский, д. Косотуриха, ул. Центральная, дом 10;

- с кадастровым номером 59:32:0780001:510, расположенный по адресу: Пермский край, Пермский р-н, Култаевское с/п, д. Косотуриха, ул. Центральная, д. 5;

- с кадастровым номером 59:32:0780001:511, расположенный по адресу: Пермский край, Пермский р-н, Култаевское с/п, д. Косотуриха, ул. Тихая, д. 4;

- с кадастровым номером 59:32:0780001:513, расположенный по адресу:

Пермский край, р-н Пермский, с/п Култаевское, д. Косотуриха, ул. Центральная, д. 21;

- с кадастровым номером 59:32:0780001:514, расположенный по адресу: Пермский край, р-н Пермский, с/п Култаевское, д. Косотуриха, ул. Центральная, д. 21а;

- с кадастровым номером 59:32:0780001:52, расположенный по адресу: Пермский край, Пермский район, с/п Култаевское, д. Косотуриха, ул. Центральная, дом 12;

- с кадастровым номером 59:32:0780001:525, расположенный по адресу: Пермский край, Пермский район, Култаевское с/п, д. Косотуриха, ул. Центральная, 13;

- с кадастровым номером 59:32:0780001:53, расположенный по адресу: Пермский край, Пермский р-н, д. Косотуриха, ул. Кирова, д. 3а;

- с кадастровым номером 59:32:0780001:530, расположенный по адресу: Пермский край, Пермский район, Култаевское сельское поселение, д. Косотуриха, ул. Центральная, д.45, кв.2;

- с кадастровым номером 59:32:0780001:532, расположенный по адресу: Пермский край, р-н Пермский, с/п Култаевское, д. Косотуриха, ул. Центральная, дом 26;

- с кадастровым номером 59:32:0780001:533, расположенный по адресу: Пермский край, Пермский район, Култаевское с/п, д. Косотуриха, ул. Центральная, д. 20, кв. 2;

- с кадастровым номером 59:32:0780001:536, расположенный по адресу: Пермский край, Пермский р-н, Култаевское с.п., д. Косотуриха, ул. Веселая, д. 2;

- с кадастровым номером 59:32:0780001:537, расположенный по адресу: Пермский край, Пермский р-н, Култаевское с.п., д. Косотуриха, ул. Деревенская, д. 7;

- с кадастровым номером 59:32:0780001:539, расположенный по адресу: Пермский край, Пермский район, Култаевское с/п, д.Косотуриха, ул.Кирова;

- с кадастровым номером 59:32:0780001:541, расположенный по адресу: Пермский край, Пермский район, Култаевское с/п, д. Косотуриха, ул. Центральная, д. 2;

- с кадастровым номером 59:32:0780001:544, расположенный по адресу: Пермский край, Пермский район, д. Косотуриха, ул. Центральная;

- с кадастровым номером 59:32:0780001:547, расположенный по адресу: Пермский край, Пермский район, д. Косотуриха, ул. Центральная;

- с кадастровым номером 59:32:0780001:548, расположенный по адресу: Пермский край, р-н Пермский, с.п. Култаевское, д. Косотуриха, ул. Кирова, з/у 8а;

- с кадастровым номером 59:32:0780001:557, расположенный по адресу: Пермский край, Пермский район, Култаевское сельское поселение, д. Косотуриха, ул. Центральная, д. 37;

- с кадастровым номером 59:32:0780001:56, расположенный по адресу: край Пермский, р-н Пермский, с/п Култаевское, д. Косотуриха, ул. Центральная, дом 16;
- с кадастровым номером 59:32:0780001:561, расположенный по адресу: Пермский край, Пермский р-н, Култаевское с/п, д. Косотуриха;
- с кадастровым номером 59:32:0780001:59, расположенный по адресу: край Пермский, р-н Пермский, с/п Култаевское, д. Косотуриха, ул. Центральная, 18а;
- с кадастровым номером 59:32:0780001:6, расположенный по адресу: Пермский край, р-н Пермский, д. Косотуриха, ул. Центральная, д. 22;
- с кадастровым номером 59:32:0780001:65, расположенный по адресу: Пермский край, Пермский район, Култаевское с/п, д. Косотуриха, ул. Центральная, дом 28;
- с кадастровым номером 59:32:0780001:67, расположенный по адресу: Пермский край, р-н Пермский, с.п. Култаевское, д. Косотуриха, ул. Центральная, з/у 32а;
- с кадастровым номером 59:32:0780001:678, расположенный по адресу: Пермский край, Пермский р-н, Култаевское с/п, д. Косотуриха;
- с кадастровым номером 59:32:0780001:679, расположенный по адресу: Пермский край, Пермский р-н, Култаевское с/п, д. Косотуриха;
- с кадастровым номером 59:32:0780001:68, расположенный по адресу: Пермский край, Пермский край, Култаевское с/п, д. Косотуриха, ул. Центральная, дом 32, квартира 2;
- с кадастровым номером 59:32:0780001:681, расположенный по адресу: Пермский край, Пермский р-н, Култаевское с/п, д. Косотуриха;
- с кадастровым номером 59:32:0780001:69, расположенный по адресу: Пермский край, Пермский район, с/п Култаевское, д. Косотуриха, ул. Центральная, д. 32, кв. 3;
- с кадастровым номером 59:32:0780001:690, расположенный по адресу: Пермский край, р-н Пермский, с.п. Култаевское, д. Косотуриха, ул. Центральная, з/у 17а;
- с кадастровым номером 59:32:0780001:691, расположенный по адресу: Пермский край, Пермский р-н, Култаевское с/п, д. Косотуриха, ул. Центральная;
- с кадастровым номером 59:32:0780001:697, расположенный по адресу: Пермский край, Пермский район, с/п Култаевское, д. Косотуриха, ул. Центральная;
- с кадастровым номером 59:32:0780001:699, расположенный по адресу: Пермский край, р-н Пермский, с.п. Култаевское, д. Косотуриха, ул. Кирова, з/у 10;
- с кадастровым номером 59:32:0780001:7, расположенный по адресу: край Пермский, р-н Пермский, с/п Култаевское, д. Косотуриха;
- с кадастровым номером 59:32:0780001:700, расположенный по адресу: Пермский край, р-н Пермский, с.п. Култаевское, д. Косотуриха, ул. Кирова, з/у 10/1;
- с кадастровым номером 59:32:0780001:701, расположенный по адресу:

- Пермский край, р-н Пермский, с.п. Култаевское, д. Косотуриха, ул. Кирова, з/у 7;
- с кадастровым номером 59:32:0780001:702, расположенный по адресу: Пермский край, Пермский район, с.п. Култаевское, д. Косотуриха, ул. Кирова;
- с кадастровым номером 59:32:0780001:73, расположенный по адресу: Пермский край, р-н Пермский, с/о Култаевский, д. Косотуриха, ул. Центральная, 38;
- с кадастровым номером 59:32:0780001:80, расположенный по адресу: край Пермский, р-н Пермский, с/п Култаевское, д. Косотуриха, ул. Центральная, дом 22а;
- с кадастровым номером 59:32:0780001:82, расположенный по адресу: Пермский край, р-н Пермский, с/о Култаевский, д. Косотуриха, ул. Центральная, дом ½;
- с кадастровым номером 59:32:0780001:9, расположенный по адресу: край Пермский, р-н Пермский, с/п Култаевское, д. Косотуриха, ул. Центральная, дом 2/1;
- с кадастровым номером 59:32:0780001:93, расположенный по адресу: Пермский край, Пермский район, Култаевское с/п, д. Косотуриха, ул. Центральная, дом 9;
- с кадастровым номером 59:32:0780001:94, расположенный по адресу: край Пермский, р-н Пермский, с/п Култаевское, д. Косотуриха, ул. Центральная, дом 11;
- с кадастровым номером 59:32:0780001:97, расположенный по адресу: край Пермский, р-н Пермский, с/п Култаевское, д. Косотуриха, ул. Центральная, дом 15;
- с кадастровым номером 59:32:4070004:1942, расположенный по адресу: Пермский край, р-н Пермский, с.п. Култаевское, д. Косотуриха, ул. Центральная, з/у 27а;
- с кадастровым номером 59:32:4090017:1326, расположенный по адресу: край Пермский, р-н Пермский, с/п Култаевское, д. Болгары;
- с кадастровым номером 59:32:4090017:1327, расположенный по адресу: Пермский край, р-н Пермский, д. Болгары, ул. Солнечная, д. 10;
- с кадастровым номером 59:32:4090017:1328, расположенный по адресу: Пермский край, р-н Пермский, д. Болгары, ул. Солнечная, д.8;
- с кадастровым номером 59:32:4090017:1331, расположенный по адресу: край Пермский, р-н Пермский, с/п Култаевское, д. Болгары;
- с кадастровым номером 59:32:4090017:1337, расположенный по адресу: Пермский край, р-н Пермский, с.п. Култаевское, д. Болгары, ул. Веселая, з/у 2;
- с кадастровым номером 59:32:4090017:1338, расположенный по адресу: край Пермский, р-н Пермский, с/п Култаевское, д. Болгары;
- с кадастровым номером 59:32:4090017:1343, расположенный по адресу: край Пермский, р-н Пермский, с/п Култаевское, д. Болгары;
- с кадастровым номером 59:32:4090017:1344, расположенный по адресу: Пермский край, Пермский район, д. Болгары, ул. Добрая, д. 4;
- с кадастровым номером 59:32:4090017:1345, расположенный по адресу: край

Пермский, р-н Пермский, с/п Култаевское, д. Болгары;

- с кадастровым номером 59:32:4090017:1346, расположенный по адресу: Пермский край, р-н Пермский, с.п. Култаевское, д Болгары, ул Добрая, з/у 8;

- с кадастровым номером 59:32:4090017:1347, расположенный по адресу: Пермский край, р-н Пермский, Култаевское с/п, д. Болгары, ул. Добрая, д. 10;

- с кадастровым номером 59:32:4090017:1348, расположенный по адресу: край Пермский, р-н Пермский, с/п Култаевское, д. Болгары;

- с кадастровым номером 59:32:4090017:1349, расположенный по адресу: Пермский край, Пермский р-н, д. Болгары, ул. Добрая, д.14;

- с кадастровым номером 59:32:4090017:1365, расположенный по адресу: Пермский край, Пермский р-н, д. Болгары, ул. Малая, д. 1;

- с кадастровым номером 59:32:4090017:1366, расположенный по адресу: Пермский край, Пермский р-н, д. Болгары, ул. Солнечная, д. 16;

- с кадастровым номером 59:32:4090017:1547, расположенный по адресу: край Пермский, р-н Пермский, с/п Култаевское, д. Болгары;

- с кадастровым номером 59:32:4090017:1548, расположенный по адресу: край Пермский, р-н Пермский, с/п Култаевское, д. Болгары;

- с кадастровым номером 59:32:4090017:1581, расположенный по адресу: Пермский край, Пермский, Култаевское с/п, д. Болгары;

- с кадастровым номером 59:32:4090017:1582, расположенный по адресу: Пермский край, Пермский район, Култаевское с/п, д.Болгары;

- с кадастровым номером 59:32:4090017:1583, расположенный по адресу: Пермский край, Пермский район, Култаевское с/пос., д. Болгары;

- с кадастровым номером 59:32:4090017:1587, расположенный по адресу: Пермский край, Пермский район, Култаевское с/п, д. Болгары, ул. Весенняя, 8;

- с кадастровым номером 59:32:4090017:1588, расположенный по адресу: Пермский край, Пермский район, Култаевское с/пос., д. Болгары;

- с кадастровым номером 59:32:4090017:1589, расположенный по адресу: Пермский край, Пермский район, Култаевское с/пос., д. Болгары;

- с кадастровым номером 59:32:4090017:1590, расположенный по адресу: Пермский край, Пермский район, Култаевское с/пос., д. Болгары;

- с кадастровым номером 59:32:4090017:1592, расположенный по адресу: Пермский край, Пермский район, Култаевское с/п, д. Болгары, ул. Добрая, д.2;

- с кадастровым номером 59:32:4090017:1593, расположенный по адресу: Пермский край, Пермский район, Култаевское с/пос., д. Болгары;

- с кадастровым номером 59:32:4090017:1594, расположенный по адресу: Пермский край, Пермский район, Култаевское с/пос., д. Болгары;

- с кадастровым номером 59:32:4090017:1595, расположенный по адресу: Пермский край, р-н Пермский, Култаевское с/п, д. Болгары, ул. Весенняя, 4;

- с кадастровым номером 59:32:4090017:2383, расположенный по адресу: Пермский край, Пермский район, Култаевское с/п, в 0,01 км на северо-восток от д.

Болгары, участок 23;

- с кадастровым номером 59:32:4090017:2384, расположенный по адресу: Пермский край, Пермский район, Култаевское с/п, в 0,01 км на северо-восток от д. Болгары, участок 22;

- с кадастровым номером 59:32:4090017:2688, расположенный по адресу: Пермский край, Пермский район, Култаевское с/пос., в 0,01 км севернее д. Болгары;

- с кадастровым номером 59:32:4090017:3002, расположенный по адресу: Пермский край, Пермский район, Култаевское с/п, в 0,1 км севернее д. Болгары;

- с кадастровым номером 59:32:4090017:3005, расположенный по адресу: Пермский край, Пермский район, Култаевское с/п, в 0,1 км севернее д. Болгары;

- с кадастровым номером 59:32:4090017:3195, расположенный по адресу: Пермский край, р-н. Пермский, с.п. Култаевское, кв-л Придорожный, ул. Целинная, з/у 10;

- с кадастровым номером 59:32:4090017:3270, расположенный по адресу: Пермский край, Пермский район, Култаевское с/п, д.Болгары;

- с кадастровым номером 59:32:4090017:3449, расположенный по адресу: Пермский край, Пермский район, Култаевское с/п, д. Болгары;

- с кадастровым номером 59:32:4090017:3450, расположенный по адресу: Пермский край, Пермский район, Култаевское с/п, д. Болгары;

- с кадастровым номером 59:32:4090017:3452, расположенный по адресу: Пермский край, Пермский район, Култаевское с/п, д. Болгары;

- с кадастровым номером 59:32:4090017:4822, расположенный по адресу: Пермский край, Пермский р-н, Култаевское с/п, д. Болгары, ул. Солнечная;

- с кадастровым номером 59:32:4090017:4823, расположенный по адресу: Пермский край, Пермский р-н, Култаевское с/п, д. Болгары, ул. Солнечная;

- с кадастровым номером 59:32:4090017:810, расположенный по адресу: край Пермский, р-н Пермский, с/п Култаевское, д. Болгары;

- с кадастровым номером 59:32:0710001:1342, расположенный по адресу: край Пермский, р-н Пермский, с/п Култаевское с/п, д. Болгары, ул. Мира;

- с кадастровым номером 59:32:0710001:156, расположенный по адресу: Пермский край, Пермский район, Култаевское с/п, д. Болгары, ул. Мира, дом 54;

- с кадастровым номером 59:32:4070004:2566, расположенный по адресу: Пермский край, Пермский район, Култаевское сельское поселение, в 0,02 северо-западнее д. Косотуриха;

- с кадастровым номером 59:32:4070004:2574, расположенный по адресу: Пермский край, Пермский район, Култаевское с/п, д.Косотуриха, ул.Январская, 15;

- с кадастровым номером 59:32:4070004:2575, расположенный по адресу: Пермский край, Пермский район, Култаевское с/п, д. Косотуриха, ул. Январская, 13;

- с кадастровым номером 59:32:4070004:2576, расположенный по адресу:

Пермский край, Пермский район, Култаевское с/п, д. Косотуриха, ул. Январская, 11;

- с кадастровым номером 59:32:4070004:2577, расположенный по адресу: Пермский край, Пермский район, Култаевское с/п, д. Косотуриха, ул. Январская, 9;

- с кадастровым номером 59:32:4070004:2578, расположенный по адресу: Пермский край, Пермский район, Култаевское с/п, д. Косотуриха, ул. Январская, 7;

- с кадастровым номером 59:32:4070004:2579, расположенный по адресу: Пермский край, Пермский район, д. Косотуриха, ул. Январская, 5;

- с кадастровым номером 59:32:4070004:2580, расположенный по адресу: Пермский край, Пермский район, Култаевское с/п, д. Косотуриха, ул. Январская, 3;

- с кадастровым номером 59:32:4070004:2581, расположенный по адресу: Пермский край, Пермский район, Култаевское с/п, д. Косотуриха, ул. Январская, 1;

- с кадастровым номером 59:32:4070004:2711, расположенный по адресу: Пермский край, Пермский район, Култаевское с/п, д. Косотуриха, ул. Цветочная, 6;

- с кадастровым номером 59:32:4070004:2712, расположенный по адресу: Пермский край, Пермский район, Култаевское с/п, д. Косотуриха, ул. Цветочная, д. 4;

- с кадастровым номером 59:32:4070004:2713, расположенный по адресу: Пермский край, р-н Пермский, с.п. Култаевское, д. Косотуриха, ул. Цветочная, з/у 2;

- с кадастровым номером 59:32:4070004:899, расположенный по адресу: Пермский край, Пермский район, Култаевское с/п, д. Косотуриха, ул. Тихая, д. 5;

- с кадастровым номером 59:32:4070004:902, расположенный по адресу: Пермский край, Пермский район, Култаевское с/п, д. Косотуриха, ул. Тихая, д. 3;

- с кадастровым номером 59:32:0780001:60, расположенный по адресу: Пермский край, Пермский район, Култаевское с/п, д. Косотуриха, ул. Центральная, 20;

- с кадастровым номером 59:32:4070004:3391, расположенный по адресу: Пермский край, Пермский район, на земельном участке расположена РП-3033;

- с кадастровым номером 59:32:4070004:2565, расположенный по адресу: Пермский край, Пермский район, Култаевское сельское поселение, в 0,02 северо-западнее д. Косотуриха;

- с кадастровым номером 59:32:4070004:3137, расположенный по адресу: Пермский край, Пермский район, Култаевское с/пос., южнее д. Косотуриха;

- с кадастровым номером 59:32:4070004:2214, расположенный по адресу: Пермский край, Пермский район, Култаевское с/п, в 0.18 км юго-восточнее д.Болгары;

- с кадастровым номером 59:32:4070004:1796, расположенный по адресу: Пермский край, Пермский район, Култаевское с/п, в 0,01 км южнее д. Болгары;

- с кадастровым номером 59:32:4070004:1798, расположенный по адресу: Пермский край, Пермский район, Култаевское с/п, в 0,03 км южнее д. Болгары;

- с кадастровым номером 59:32:4070004:1799, расположенный по адресу: Пермский край, Пермский район, Култаевское с/п, в 0,06 км южнее д. Болгары;
- с кадастровым номером 59:32:4070004:1800, расположенный по адресу: Пермский край, Пермский район, Култаевское с/п, в 0,09 км южнее д. Болгары;
- с кадастровым номером 59:32:4070004:1801, расположенный по адресу: Пермский край, Пермский район, Култаевское с/п, в 0,12 км южнее д. Болгары;
- с кадастровым номером 59:32:4070004:1802, расположенный по адресу: Пермский край, Пермский район, Култаевское с/п, в 0,02 км южнее д. Болгары;
- с кадастровым номером 59:32:4070004:1808, расположенный по адресу: Пермский край, Пермский район, Култаевское с/п, в 0,15 км южнее д. Болгары;
- с кадастровым номером 59:32:4070004:3479, расположенный по адресу: Пермский край, Пермский муниципальный район, Култаевское сельское поселение, квартал Придорожный, ул. Праздничная, 13;
- с кадастровым номером 59:32:4070004:3480, расположенный по адресу: Пермский край, Пермский муниципальный район, Култаевское сельское поселение, квартал Придорожный, ул. Праздничная, 15;
- с кадастровым номером 59:32:4070004:3481, расположенный по адресу: Пермский край, Пермский муниципальный район, Култаевское сельское поселение, квартал Придорожный, ул. Праздничная, 17;
- с кадастровым номером 59:32:4070004:3482, расположенный по адресу: Пермский край, Пермский муниципальный район, Култаевское сельское поселение, квартал Придорожный, ул. Праздничная, 19;
- с кадастровым номером 59:32:4070004:4861, расположенный по адресу: Пермский край, Пермский район, Култаевское с/п, д. Косотуриха, ул. Цветочная;
- с кадастровым номером 59:32:0780001:720, расположенный по адресу: Пермский край, Пермский р-н., д. Косотуриха, ул. Центральная;
- с кадастровым номером 59:32:4070004:5688, расположенный по адресу: Пермский край, р-н Пермский, с.п. Култаевское, д. Косотуриха, ул. Цветочная, з/у 1;
- с кадастровым номером 59:32:0710001:1674, расположенный по адресу: Пермский край, Пермский район, д. Болгары, ул. Мира;
- с кадастровым номером 59:32:0000000:15482, расположенный по адресу: Пермский край, Пермский муниципальный район, Култаевское с/п, д. Косотуриха;
- с кадастровым номером 59:32:0710001:1074, расположенный по адресу: Пермский край, Пермский р-он, Култаевское с/п, д. Болгары, ул. Мира, д. 11;
- с кадастровым номером 59:32:4070004:3462, расположенный по адресу: Пермский край, р-н Пермский, с.п. Култаевское, д. Косотуриха, ул. Весёлая, з/у 10;
- с кадастровым номером 59:32:0710001:1669, расположенный по адресу: Пермский край, р-н Пермский, с.п. Култаевское, д. Болгары, ул. Мира, з/у 13/2;
- с кадастровым номером 59:32:0710001:1670, расположенный по адресу: Пермский край, р-н Пермский, с.п. Култаевское, д. Болгары, ул. Березовая, з/у 24;
- с кадастровым номером 59:32:0780001:708, расположенный по адресу:

Пермский край, р-н Пермский, с.п. Култаевское, д. Косотуриха, ул. Центральная;
- с кадастровым номером 59:32:0780001:709, расположенный по адресу:
Пермский край, р-н Пермский, с.п. Култаевское, д. Косотуриха, ул. Центральная;
- с кадастровым номером 59:32:0780001:714, расположенный по адресу:
Пермский край, Пермский муниципальный район, Култаевское с/п, д. Косотуриха,
ул. Центральная;
- с кадастровым номером 59:32:0780001:710, расположенный по адресу:
Пермский край, р-н Пермский, с.п. Култаевское, д. Косотуриха, ул. Центральная, з/у
47;
- с кадастровым номером 59:32:0780001:711, расположенный по адресу:
Пермский край, р-н Пермский, с.п. Култаевское, д. Косотуриха, ул. Кирова, з/у 11а;
- с кадастровым номером 59:32:0780001:718, расположенный по адресу:
Пермский край, р-н Пермский, с.п. Култаевское, д. Косотуриха, ул. Центральная,
з/у 24;
- с кадастровым номером 59:32:0780001:715, расположенный по адресу:
Пермский край, р-н Пермский, с.п. Култаевское, д. Косотуриха, ул. Центральная.

Цель: Для размещения объекта электросетевого хозяйства «ВЛ-0,4 кВ
Ф. 1 от РП-3033, ВЛ-0,4 кВ Ф.1 от ТП-47303».

Срок: 49 лет.».

1.2. Приложение к распоряжению № 2401 от 14.06.2022 изложить в новой редакции согласно приложения к настоящему распоряжению.

2. Настоящее распоряжение вступает в силу со дня его подписания.

3. Контроль исполнения настоящего распоряжения оставляю за собой.

Председатель комитета



Д.В. Ракицкий

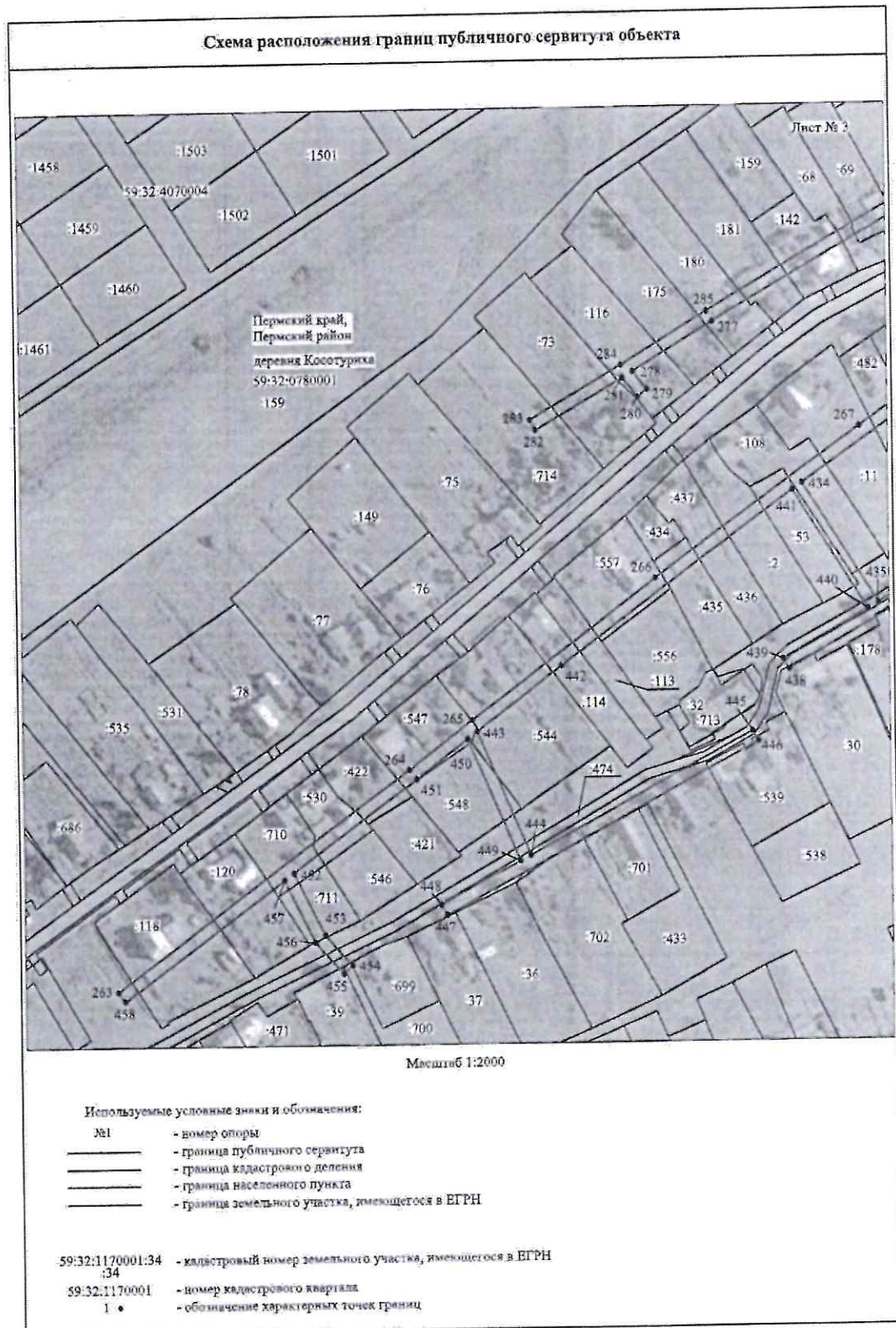
Приложение № 1
к распоряжению
комитета имущественных
отношений администрации
Пермского муниципального района
от 08.09.2022 № 3749



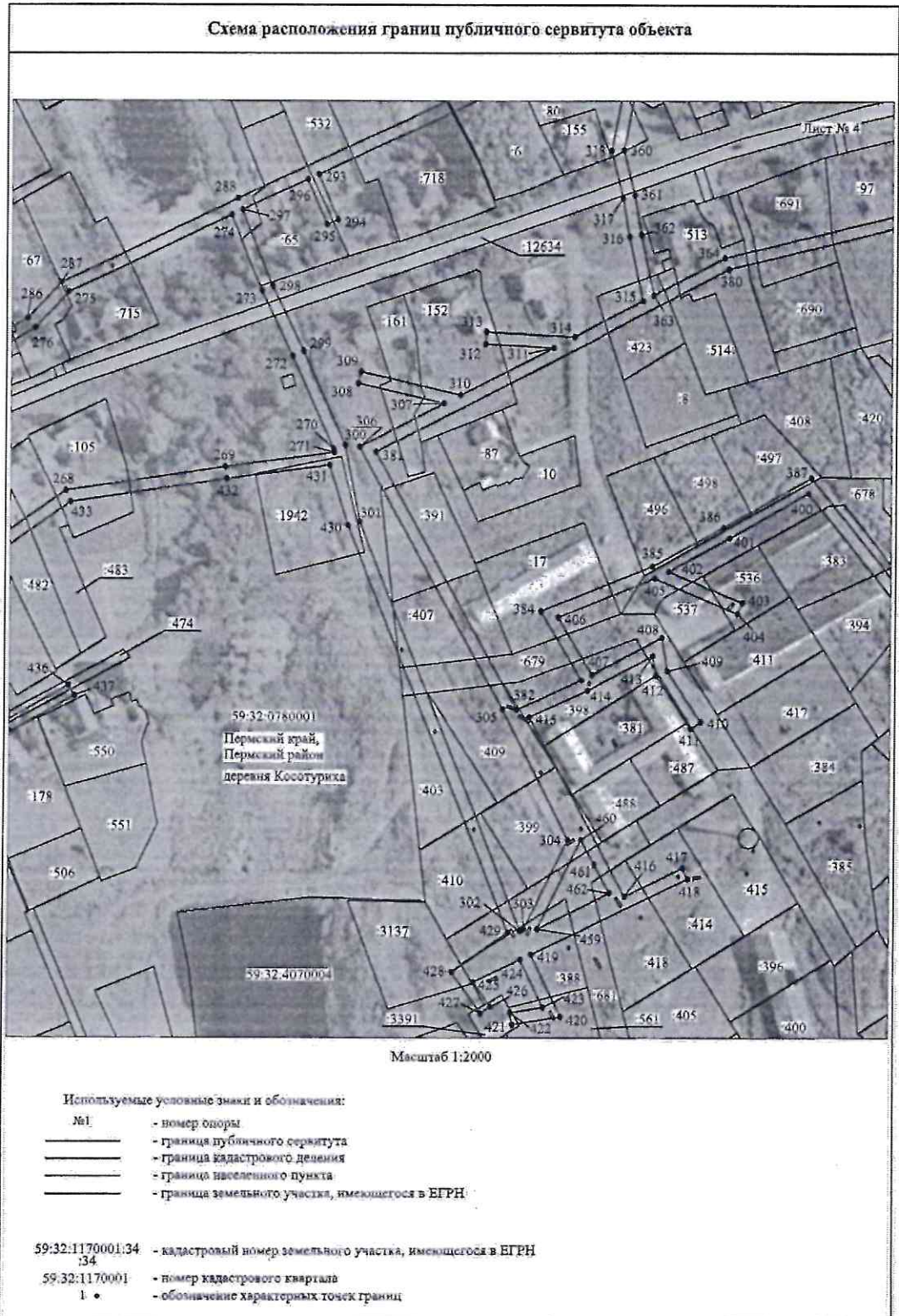
Приложение № 2
к распоряжению
комитета имущественных
отношений администрации
Пермского муниципального района
от 08.09.2022 № 3749



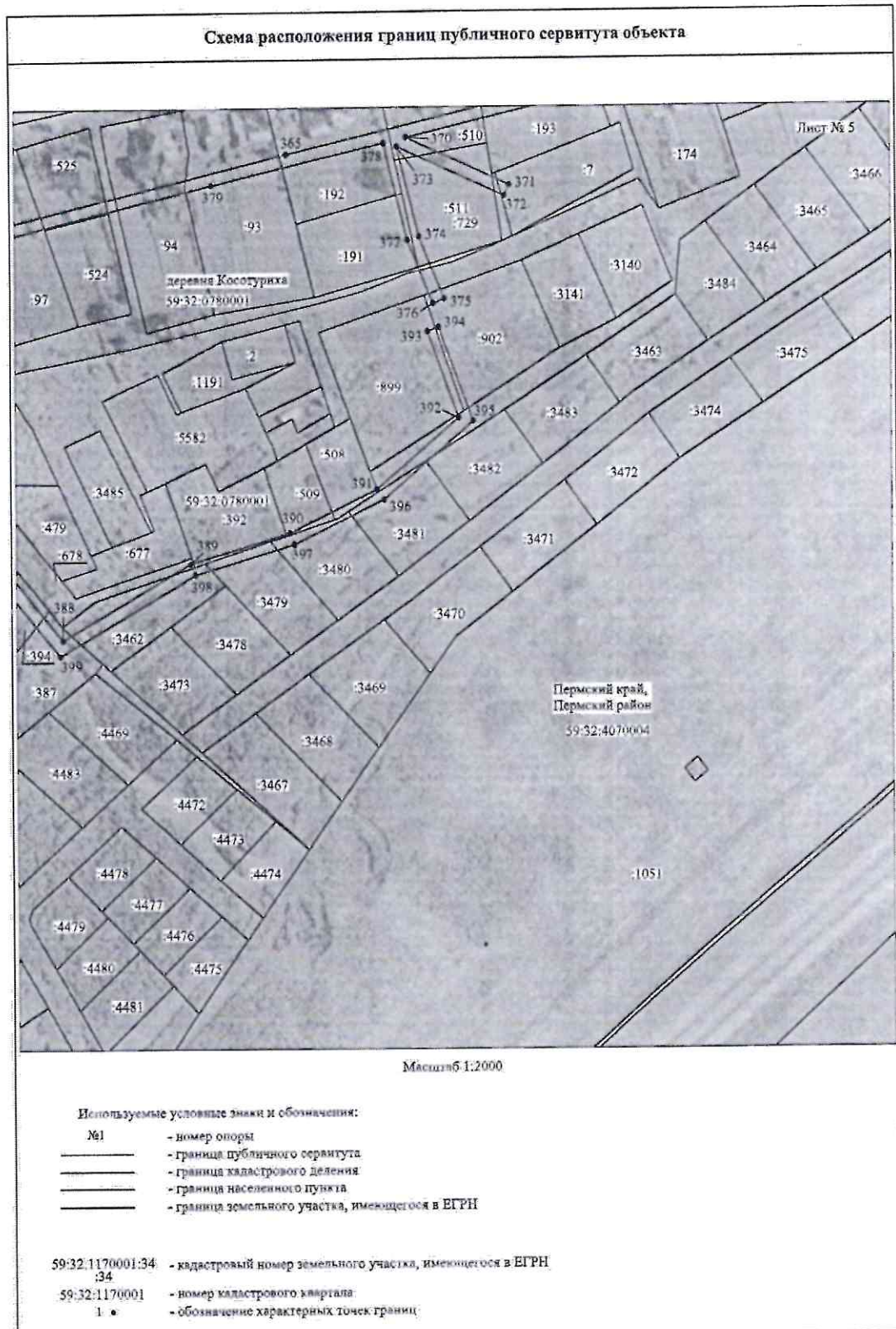
Приложение № 3
к распоряжению
комитета имущественных
отношений администрации
Пермского муниципального района
от 08.09.2022 № 3749



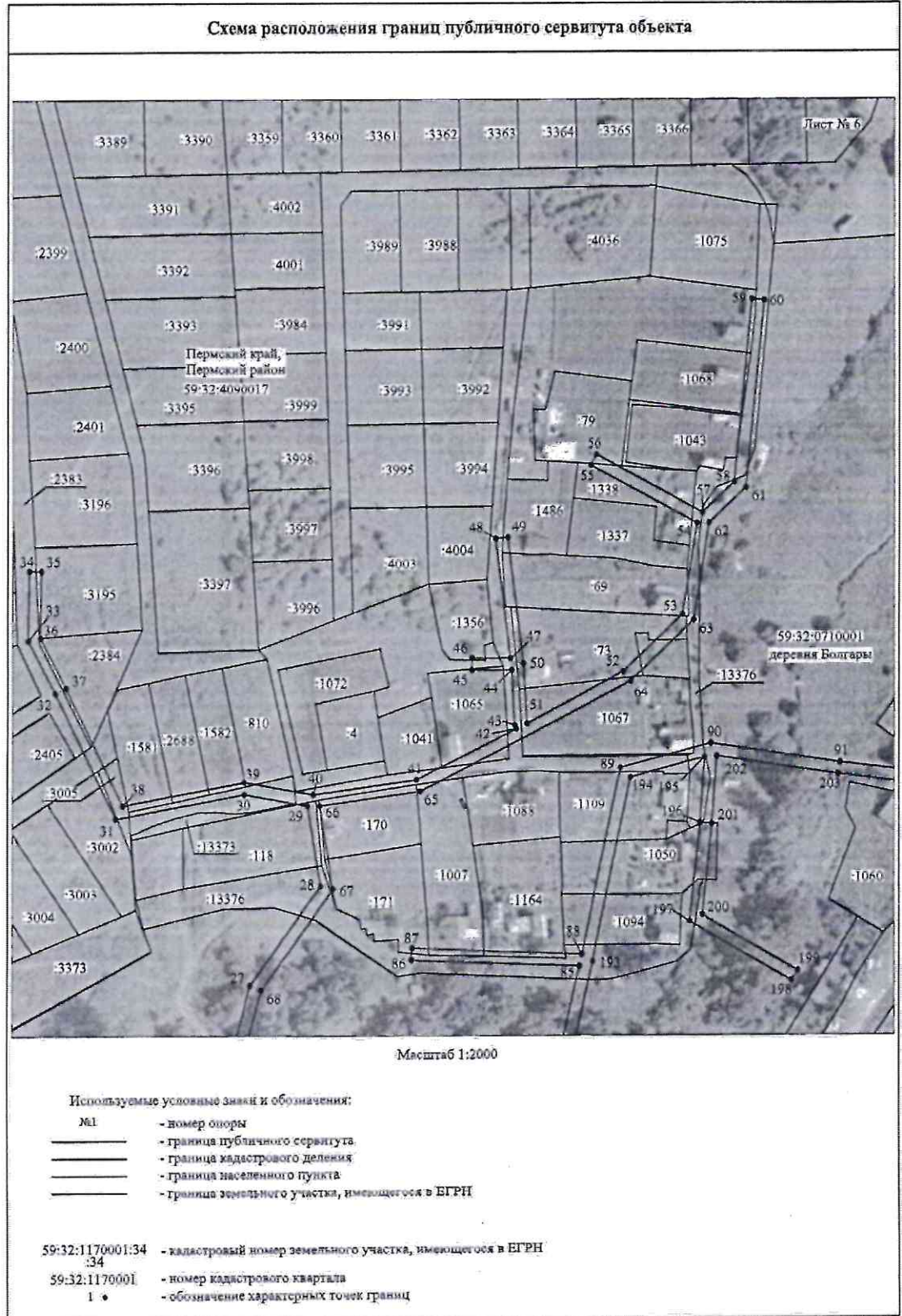
Приложение № 4
к распоряжению
комитета имущественных
отношений администрации
Пермского муниципального района
от 08.09.2022 № 3749



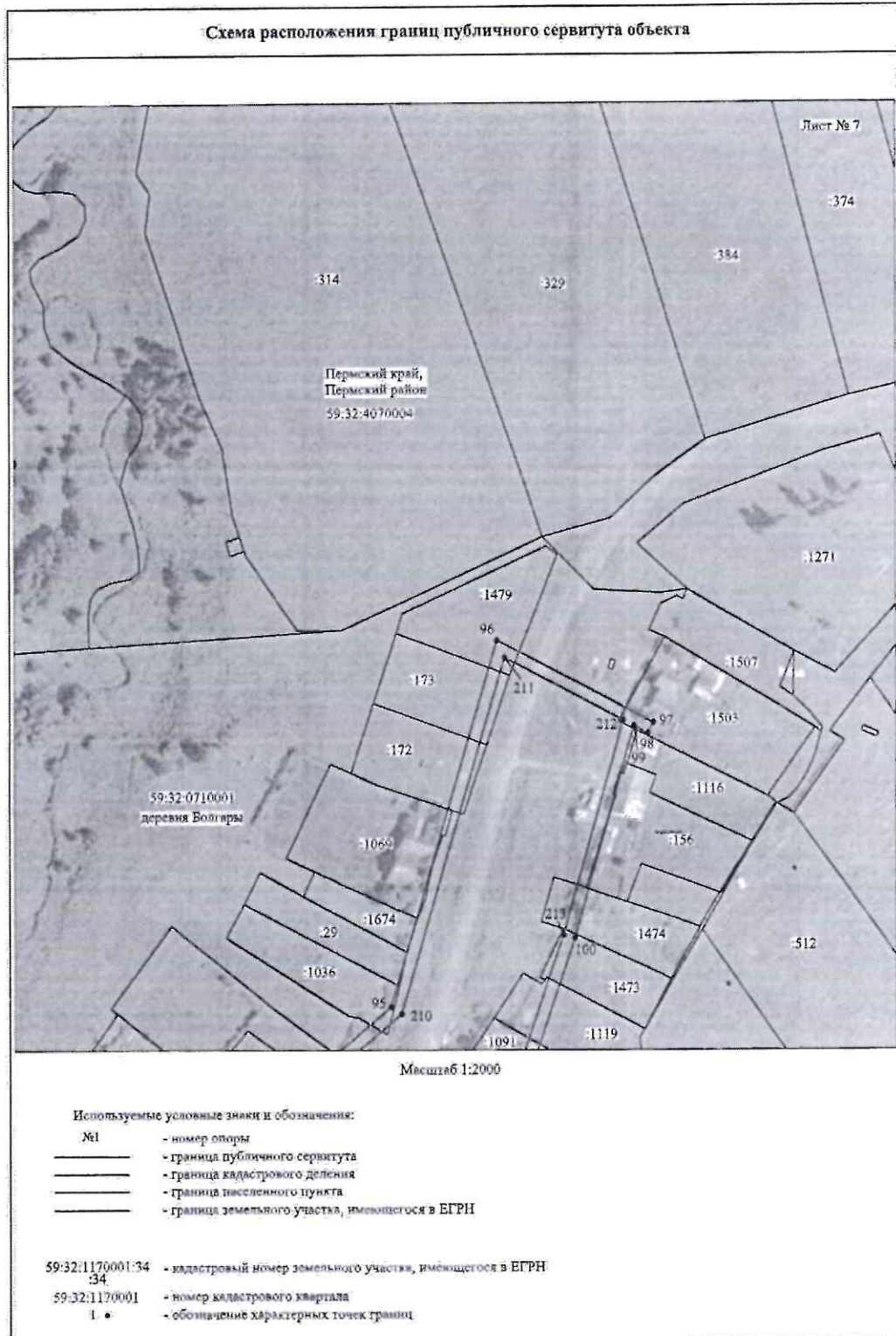
Приложение № 5
к распоряжению
комитета имущественных
отношений администрации
Пермского муниципального района
от 08.09.2022 № 3749



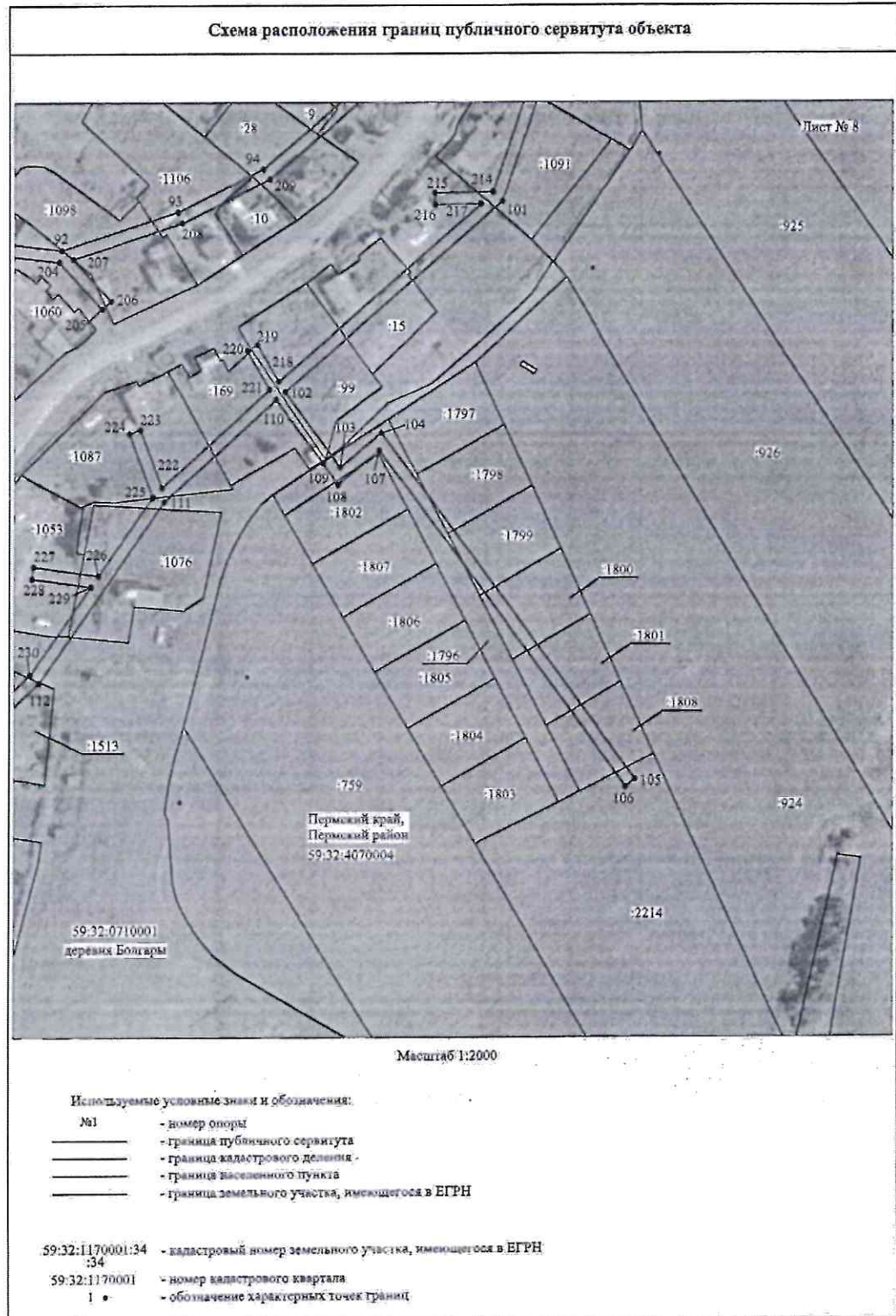
Приложение № 6
к распоряжению
комитета имущественных
отношений администрации
Пермского муниципального района
от 08.09.2022 № 3749



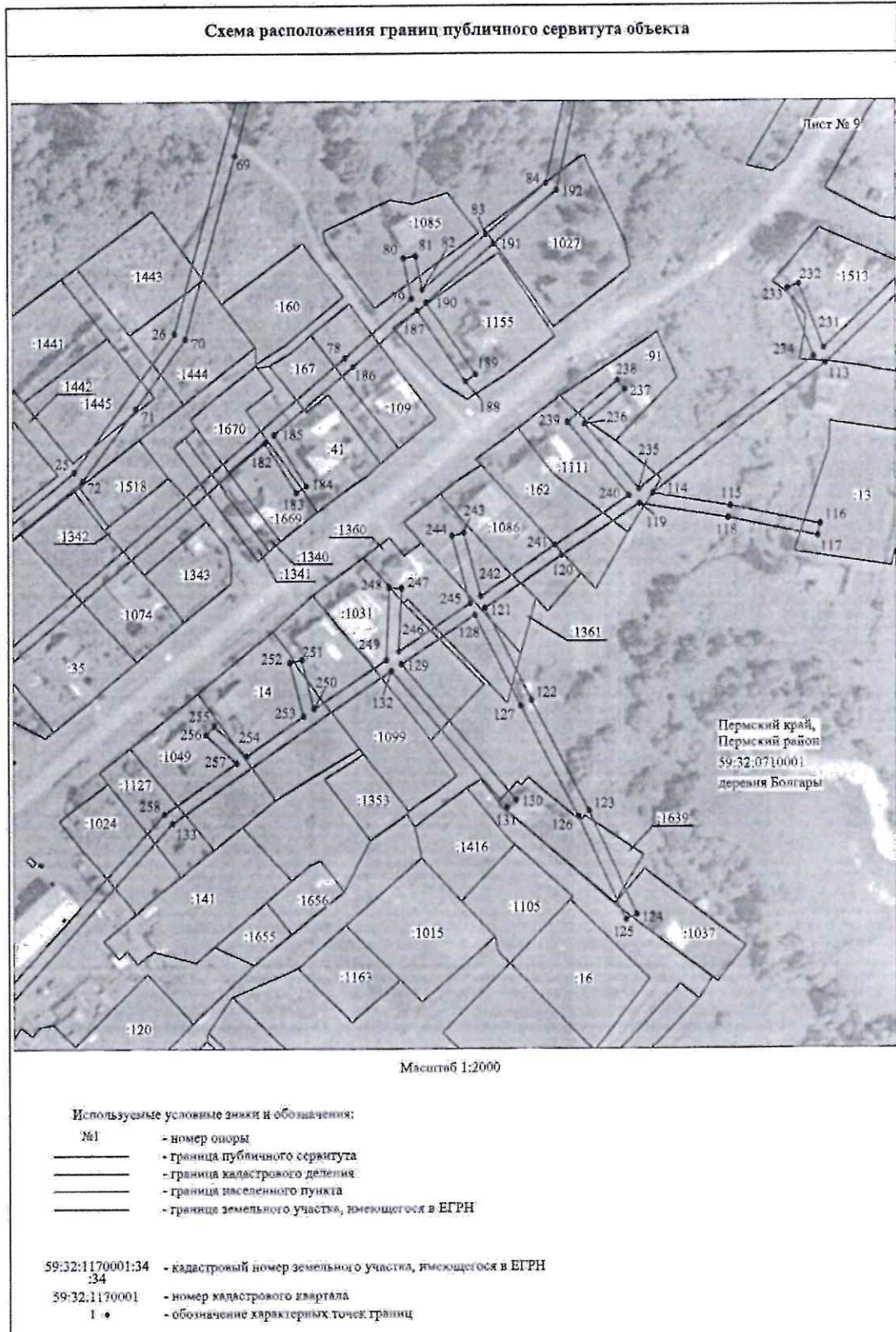
Приложение № 7
к распоряжению
комитета имущественных
отношений администрации
Пермского муниципального района
от 08.09.2022 № 3749



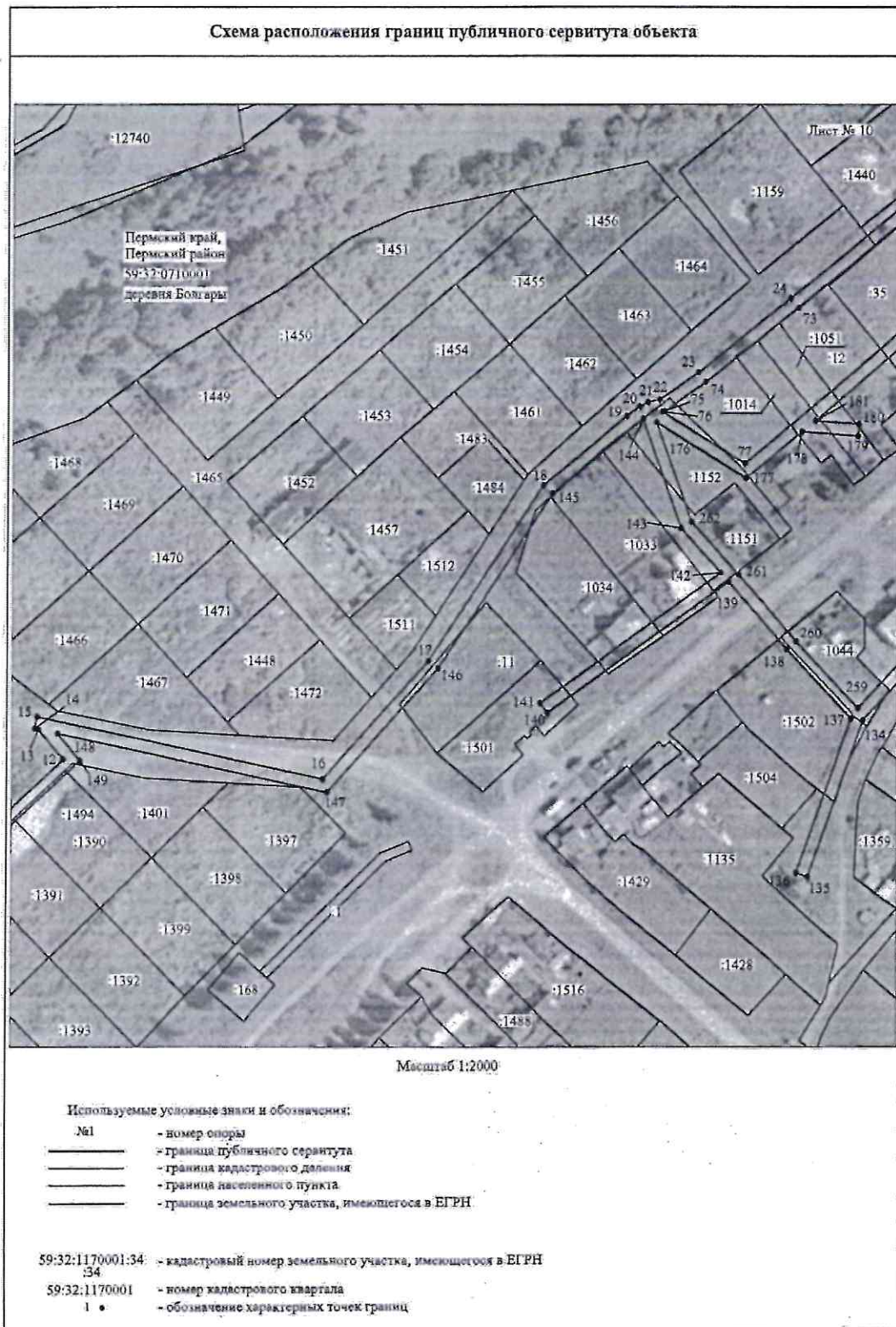
Приложение № 8
к распоряжению
комитета имущественных
отношений администрации
Пермского муниципального района
от 08.09.2022 № 3749



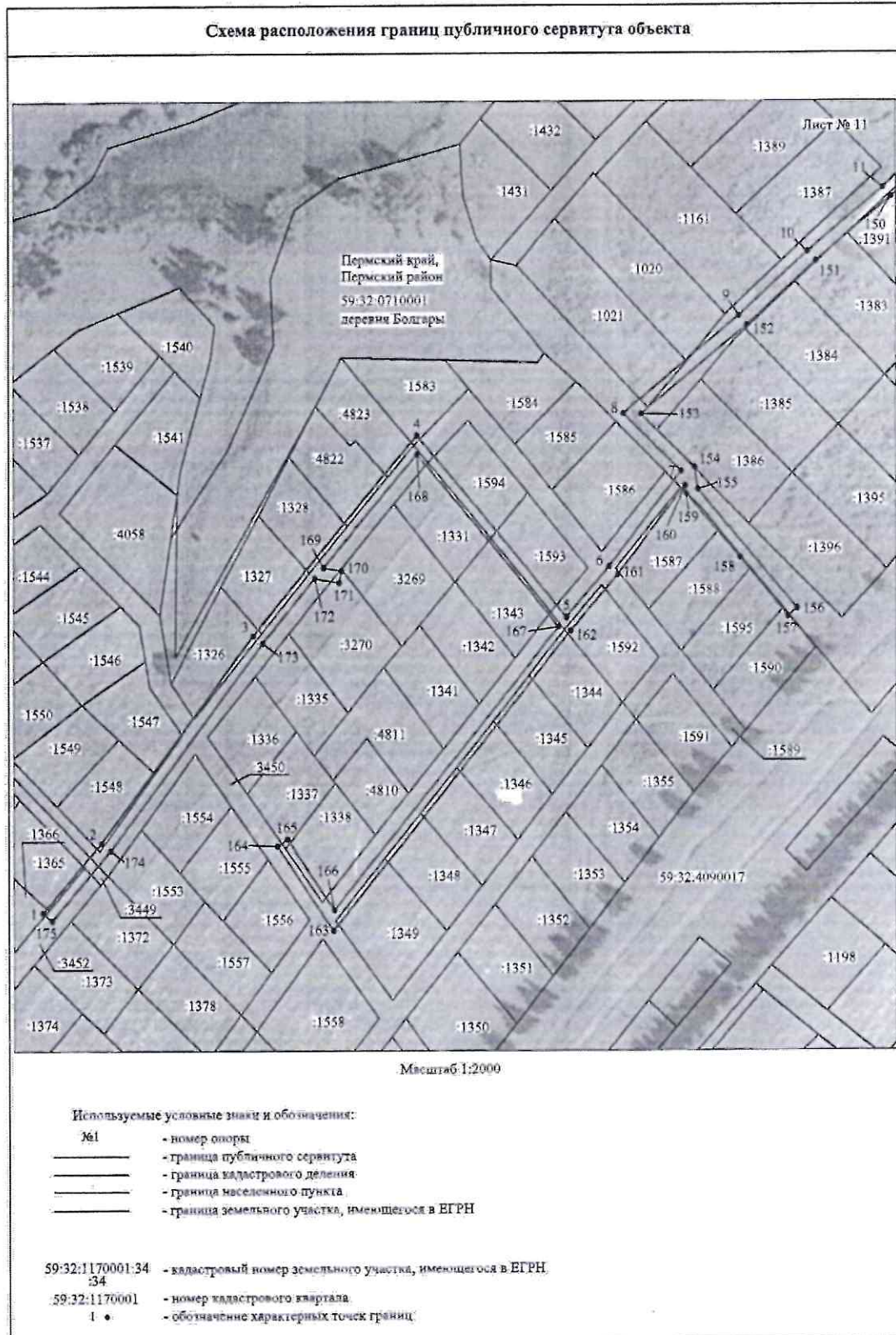
Приложение № 9
к распоряжению
комитета имущественных
отношений администрации
Пермского муниципального района
от 08.09.2022 № 3749



Приложение № 10
к распоряжению
комитета имущественных
отношений администрации
Пермского муниципального района
от 08.09.2022 № 3749



Приложение № 11
к распоряжению
комитета имущественных
отношений администрации
Пермского муниципального района
от 08.09.2022 № 3749



Приложение № 12
к распоряжению
комитета имущественных
отношений администрации
Пермского муниципального района
от 08.09.2022 № 3749

ОПИСАНИЕ МЕСТОПОЛОЖЕНИЯ ГРАНИЦ

Публичный сервитут для размещения объекта электросетевого хозяйства «ВЛ-0,4КВ Ф.1 от РП-3033, ВЛ-0,4КВ Ф.1 от ТП-47303»

(наименование объекта, местоположение границ которого описано (далее - объект))

Раздел 1

Сведения об объекте

Сведения об объекте		
№ п/п	Характеристики объекта	Описание характеристик
1	2	3
1	Местоположение объекта	Пермский край, Пермский район
2	Площадь объекта +/- величина погрешности определения площади (Р+/- Дельта Р)	53608 кв.м ± 48 кв.м
3	Иные характеристики объекта	Публичный сервитут для размещения объекта электросетевого хозяйства «ВЛ-0,4КВ Ф.1 от РП-3033, ВЛ-0,4КВ Ф.1 от ТП-47303» на срок 49 лет

Приложение № 13
к распоряжению
комитета имущественных
отношений администрации
Пермского муниципального района
от 08.09.2022 № 3749

Раздел 2

Сведения о местоположении границ объекта					
1. Система координат МСК-59, зона 2					
2. Сведения о характерных точках границ объекта					
Обозначение характерных точек границ	Координаты, м		Метод определения координат характерной точки	Средняя квадратическая погрешность положения характерной точки (М), м	Описание обозначени я точки на местности (при наличии)
	X	Y			
1	2	3	4	5	6
Зона I(1)	—	—	—	—	—
1	500245.40	2207336.50	Метод спутниковых геодезических измерений (определений)	0.10	—
2	500273.88	2207360.87	Метод спутниковых геодезических измерений (определений)	0.10	—
3	500358.61	2207424.31	Метод спутниковых геодезических измерений (определений)	0.10	—
4	500441.32	2207492.03	Метод спутниковых геодезических измерений (определений)	0.10	—
5	500366.16	2207553.69	Метод спутниковых геодезических измерений (определений)	0.10	—
6	500387.01	2207571.57	Метод спутниковых геодезических измерений (определений)	0.10	—
7	500426.36	2207602.12	Метод спутниковых геодезических измерений (определений)	0.10	—
8	500450.49	2207577.75	Метод спутниковых геодезических измерений (определений)	0.10	—
9	500490.32	2207626.23	Метод спутниковых геодезических измерений (определений)	0.10	—
10	500516.21	2207654.48	Метод спутниковых геодезических измерений (определений)	0.10	—
11	500542.55	2207685.01	Метод спутниковых геодезических измерений (определений)	0.10	—
12	500568.02	2207711.54	Метод спутниковых геодезических измерений (определений)	0.10	—
13	500580.45	2207701.37	Метод спутниковых геодезических измерений (определений)	0.10	—
14	500580.80	2207699.79	Метод спутниковых геодезических измерений (определений)	0.10	—
15	500585.69	2207700.86	Метод спутниковых геодезических измерений (определений)	0.10	—
16	500560.14	2207819.25	Метод спутниковых геодезических измерений (определений)	0.10	—
17	500609.20	2207862.29	Метод спутниковых геодезических измерений (определений)	0.10	—
18	500682.45	2207909.21	Метод спутниковых геодезических измерений (определений)	0.10	—
19	500711.55	2207943.82	Метод спутниковых геодезических измерений (определений)	0.10	—
20	500715.60	2207949.27	Метод спутниковых геодезических измерений (определений)	0.10	—
21	500717.25	2207952.61	Метод спутниковых геодезических измерений (определений)	0.10	—
22	500718.27	2207957.56	Метод спутниковых геодезических измерений (определений)	0.10	—
23	500729.64	2207973.60	Метод спутниковых геодезических измерений (определений)	0.10	—
24	500759.91	2208011.55	Метод спутниковых геодезических измерений (определений)	0.10	—
25	500817.09	2208081.65	Метод спутниковых геодезических измерений (определений)	0.10	—

Приложение № 14
к распоряжению
комитета имущественных
отношений администрации
Пермского муниципального района
от 08.09.2022 № 3749

26	500873.89	2208123.42	Метод спутниковых геодезических измерений (определений)	0.10	–
27	500991.25	2208155.28	Метод спутниковых геодезических измерений (определений)	0.10	–
28	501032.54	2208184.48	Метод спутниковых геодезических измерений (определений)	0.10	–
29	501066.05	2208179.09	Метод спутниковых геодезических измерений (определений)	0.10	–
30	501070.82	2208152.65	Метод спутниковых геодезических измерений (определений)	0.10	–
31	501060.48	2208098.75	Метод спутниковых геодезических измерений (определений)	0.10	–
32	501113.34	2208073.74	Метод спутниковых геодезических измерений (определений)	0.10	–
33	501135.37	2208062.77	Метод спутниковых геодезических измерений (определений)	0.10	–
34	501164.29	2208063.12	Метод спутниковых геодезических измерений (определений)	0.10	–
35	501164.24	2208068.13	Метод спутниковых геодезических измерений (определений)	0.10	–
36	501136.51	2208067.77	Метод спутниковых геодезических измерений (определений)	0.10	–
37	501115.53	2208078.23	Метод спутниковых геодезических измерений (определений)	0.10	–
38	501066.09	2208101.63	Метод спутниковых геодезических измерений (определений)	0.10	–
39	501075.92	2208152.61	Метод спутниковых геодезических измерений (определений)	0.10	–
40	501070.70	2208181.44	Метод спутниковых геодезических измерений (определений)	0.10	–
41	501076.88	2208223.93	Метод спутниковых геодезических измерений (определений)	0.10	–
42	501098.36	2208264.88	Метод спутниковых геодезических измерений (определений)	0.10	–
43	501099.86	2208264.27	Метод спутниковых геодезических измерений (определений)	0.10	–
44	501123.05	2208262.98	Метод спутниковых геодезических измерений (определений)	0.10	–
45	501123.15	2208246.50	Метод спутниковых геодезических измерений (определений)	0.10	–
46	501128.15	2208246.53	Метод спутниковых геодезических измерений (определений)	0.10	–
47	501128.05	2208262.52	Метод спутниковых геодезических измерений (определений)	0.10	–
48	501177.76	2208256.29	Метод спутниковых геодезических измерений (определений)	0.10	–
49	501178.38	2208261.25	Метод спутниковых геодезических измерений (определений)	0.10	–
50	501125.76	2208267.85	Метод спутниковых геодезических измерений (определений)	0.10	–
51	501100.71	2208269.32	Метод спутниковых геодезических измерений (определений)	0.10	–
52	501122.41	2208309.74	Метод спутниковых геодезических измерений (определений)	0.10	–
53	501146.20	2208334.44	Метод спутниковых геодезических измерений (определений)	0.10	–
54	501184.26	2208340.35	Метод спутниковых геодезических измерений (определений)	0.10	–
55	501208.43	2208295.88	Метод спутниковых геодезических измерений (определений)	0.10	–
56	501212.83	2208298.27	Метод спутниковых геодезических измерений (определений)	0.10	–
57	501188.69	2208342.68	Метод спутниковых геодезических измерений (определений)	0.10	–
58	501201.37	2208355.90	Метод спутниковых геодезических измерений (определений)	0.10	–
59	501277.50	2208363.18	Метод спутниковых геодезических измерений (определений)	0.10	–

Приложение № 15
к распоряжению
комитета имущественных
отношений администрации
Пермского муниципального района
от 08.09.2022 № 3749

60	501277.04	2208368.17	Метод спутниковых геодезических измерений (определений)	0.10	—
61	501199.06	2208360.70	Метод спутниковых геодезических измерений (определений)	0.10	—
62	501184.40	2208345.44	Метод спутниковых геодезических измерений (определений)	0.10	—
63	501143.79	2208339.13	Метод спутниковых геодезических измерений (определений)	0.10	—
64	501118.33	2208312.71	Метод спутниковых геодезических измерений (определений)	0.10	—
65	501072.07	2208225.50	Метод спутниковых геодезических измерений (определений)	0.10	—
66	501066.05	2208184.15	Метод спутниковых геодезических измерений (определений)	0.10	—
67	501031.31	2208189.75	Метод спутниковых геодезических измерений (определений)	0.10	—
68	500989.09	2208159.88	Метод спутниковых геодезических измерений (определений)	0.10	—
69	500947.28	2208148.85	Метод спутниковых геодезических измерений (определений)	0.10	—
70	500871.67	2208128.00	Метод спутниковых геодезических измерений (определений)	0.10	—
71	500843.07	2208107.33	Метод спутниковых геодезических измерений (определений)	0.10	—
72	500813.61	2208085.29	Метод спутниковых геодезических измерений (определений)	0.10	—
73	500756.02	2208014.68	Метод спутниковых геодезических измерений (определений)	0.10	—
74	500725.63	2207976.61	Метод спутниковых геодезических измерений (определений)	0.10	—
75	500713.58	2207959.60	Метод спутниковых геодезических измерений (определений)	0.10	—
76	500713.38	2207958.63	Метод спутниковых геодезических измерений (определений)	0.10	—
77	500691.86	2207993.04	Метод спутниковых геодезических измерений (определений)	0.10	—
78	500863.74	2208194.54	Метод спутниковых геодезических измерений (определений)	0.10	—
79	500887.94	2208221.87	Метод спутниковых геодезических измерений (определений)	0.10	—
80	500904.80	2208218.61	Метод спутниковых геодезических измерений (определений)	0.10	—
81	500905.74	2208223.51	Метод спутниковых геодезических измерений (определений)	0.10	—
82	500891.76	2208226.21	Метод спутниковых геодезических измерений (определений)	0.10	—
83	500914.62	2208252.31	Метод спутниковых геодезических измерений (определений)	0.10	—
84	500935.61	2208277.28	Метод спутниковых геодезических измерений (определений)	0.10	—
85	500999.23	2208291.18	Метод спутниковых геодезических измерений (определений)	0.10	—
86	501001.78	2208221.89	Метод спутниковых геодезических измерений (определений)	0.10	—
87	501006.77	2208222.11	Метод спутниковых геодезических измерений (определений)	0.10	—
88	501004.20	2208292.23	Метод спутниковых геодезических измерений (определений)	0.10	—
89	501081.76	2208308.52	Метод спутниковых геодезических измерений (определений)	0.10	—
90	501092.22	2208346.30	Метод спутниковых геодезических измерений (определений)	0.10	—
91	501084.15	2208399.54	Метод спутниковых геодезических измерений (определений)	0.10	—
92	501079.04	2208441.50	Метод спутниковых геодезических измерений (определений)	0.10	—
93	501094.78	2208489.88	Метод спутниковых геодезических измерений (определений)	0.10	—

Приложение № 16
к распоряжению
комитета имущественных
отношений администрации
Пермского муниципального района
от 08.09.2022 № 3749

94	501112.72	2208525.92	Метод спутниковых геодезических измерений (определений)	0:10	-
95	501157.91	2208578.50	Метод спутниковых геодезических измерений (определений)	0:10	-
96	501308.80	2208622.18	Метод спутниковых геодезических измерений (определений)	0:10	-
97	501274.83	2208687.80	Метод спутниковых геодезических измерений (определений)	0:10	-
98	501270.41	2208685.48	Метод спутниковых геодезических измерений (определений)	0:10	-
99	501273.44	2208679.67	Метод спутниковых геодезических измерений (определений)	0:10	-
100	501186.09	2208654.56	Метод спутниковых геодезических измерений (определений)	0:10	-
101	501099.40	2208624.88	Метод спутниковых геодезических измерений (определений)	0:10	-
102	501020.42	2208535.12	Метод спутниковых геодезических измерений (определений)	0:10	-
103	500988.66	2208558.10	Метод спутниковых геодезических измерений (определений)	0:10	-
104	501003.06	2208575.01	Метод спутниковых геодезических измерений (определений)	0:10	-
105	500857.76	2208680.73	Метод спутниковых геодезических измерений (определений)	0:10	-
106	500854.84	2208676.68	Метод спутниковых геодезических измерений (определений)	0:10	-
107	500995.75	2208574.15	Метод спутниковых геодезических измерений (определений)	0:10	-
108	500981.22	2208557.07	Метод спутниковых геодезических измерений (определений)	0:10	-
109	500990.47	2208550.88	Метод спутниковых геодезических измерений (определений)	0:10	-
110	501017.07	2208531.37	Метод спутниковых геодезических измерений (определений)	0:10	-
111	500973.91	2208484.15	Метод спутниковых геодезических измерений (определений)	0:10	-
112	500898.29	2208432.40	Метод спутниковых геодезических измерений (определений)	0:10	-
113	500861.20	2208393.45	Метод спутниковых геодезических измерений (определений)	0:10	-
114	500808.16	2208322.18	Метод спутниковых геодезических измерений (определений)	0:10	-
115	500802.96	2208354.61	Метод спутниковых геодезических измерений (определений)	0:10	-
116	500795.32	2208391.38	Метод спутниковых геодезических измерений (определений)	0:10	-
117	500790.43	2208390.37	Метод спутниковых геодезических измерений (определений)	0:10	-
118	500798.05	2208353.71	Метод спутниковых геодезических измерений (определений)	0:10	-
119	500804.01	2208316.45	Метод спутниковых геодезических измерений (определений)	0:10	-
120	500782.66	2208283.58	Метод спутниковых геодезических измерений (определений)	0:10	-
121	500760.78	2208251.65	Метод спутниковых геодезических измерений (определений)	0:10	-
122	500722.62	2208270.75	Метод спутниковых геодезических измерений (определений)	0:10	-
123	500677.19	2208294.82	Метод спутниковых геодезических измерений (определений)	0:10	-
124	500634.89	2208314.94	Метод спутниковых геодезических измерений (определений)	0:10	-
125	500632.73	2208310.42	Метод спутниковых геодезических измерений (определений)	0:10	-
126	500674.95	2208290.35	Метод спутниковых геодезических измерений (определений)	0:10	-
127	500720.33	2208266.30	Метод спутниковых геодезических измерений (определений)	0:10	-

Приложение № 17
к распоряжению
комитета имущественных
отношений администрации
Пермского муниципального района
от 08.09.2022 № 3749

128	500757.93	2208247.48	Метод спутниковых геодезических измерений (определений)	0.10	-
129	500737.48	2208217.38	Метод спутниковых геодезических измерений (определений)	0.10	-
130	500681.78	2208264.27	Метод спутниковых геодезических измерений (определений)	0.10	-
131	500678.55	2208260.44	Метод спутниковых геодезических измерений (определений)	0.10	-
132	500734.65	2208213.22	Метод спутниковых геодезических измерений (определений)	0.10	-
133	500672.42	2208122.17	Метод спутниковых геодезических измерений (определений)	0.10	-
134	500584.90	2208042.01	Метод спутниковых геодезических измерений (определений)	0.10	-
135	500519.66	2208019.36	Метод спутниковых геодезических измерений (определений)	0.10	-
136	500521.33	2208014.65	Метод спутниковых геодезических измерений (определений)	0.10	-
137	500585.59	2208036.96	Метод спутниковых геодезических измерений (определений)	0.10	-
138	500614.32	2208010.48	Метод спутниковых геодезических измерений (определений)	0.10	-
139	500642.31	2207986.47	Метод спутниковых геодезических измерений (определений)	0.10	-
140	500587.81	2207911.09	Метод спутниковых геодезических измерений (определений)	0.10	-
141	500591.84	2207908.12	Метод спутниковых геодезических измерений (определений)	0.10	-
142	500646.08	2207983.13	Метод спутниковых геодезических измерений (определений)	0.10	-
143	500664.52	2207966.59	Метод спутниковых геодезических измерений (определений)	0.10	-
144	500710.38	2207950.62	Метод спутниковых геодезических измерений (определений)	0.10	-
145	500679.12	2207913.02	Метод спутниковых геодезических измерений (определений)	0.10	-
146	500606.16	2207866.27	Метод спутниковых геодезических измерений (определений)	0.10	-
147	500554.62	2207821.08	Метод спутниковых геодезических измерений (определений)	0.10	-
148	500578.72	2207709.24	Метод спутниковых геодезических измерений (определений)	0.10	-
149	500567.60	2207718.34	Метод спутниковых геодезических измерений (определений)	0.10	-
150	500538.85	2207688.38	Метод спутниковых геодезических измерений (определений)	0.10	-
151	500512.46	2207657.82	Метод спутниковых геодезических измерений (определений)	0.10	-
152	500486.52	2207629.49	Метод спутниковых геодезических измерений (определений)	0.10	-
153	500450.18	2207585.20	Метод спутниковых геодезических измерений (определений)	0.10	-
154	500428.01	2207607.75	Метод спутниковых геодезических измерений (определений)	0.10	-
155	500418.94	2207609.12	Метод спутниковых геодезических измерений (определений)	0.10	-
156	500369.66	2207650.10	Метод спутниковых геодезических измерений (определений)	0.10	-
157	500366.51	2207646.21	Метод спутниковых геодезических измерений (определений)	0.10	-
158	500390.69	2207626.59	Метод спутниковых геодезических измерений (определений)	0.10	-
159	500416.78	2207604.39	Метод спутниковых геодезических измерений (определений)	0.10	-
160	500420.45	2207603.85	Метод спутниковых геодезических измерений (определений)	0.10	-
161	500383.86	2207575.44	Метод спутниковых геодезических измерений (определений)	0.10	-

Приложение № 18
к распоряжению
комитета имущественных
отношений администрации
Пермского муниципального района
от 08.09.2022 № 3749

162	500360.64	2207555.55	Метод спутниковых геодезических измерений (определений)	0.10	—
163	500238.03	2207457.58	Метод спутниковых геодезических измерений (определений)	0.10	—
164	500272.62	2207434.37	Метод спутниковых геодезических измерений (определений)	0.10	—
165	500275.40	2207438.51	Метод спутниковых геодезических измерений (определений)	0.10	—
166	500246.49	2207457.93	Метод спутниковых геодезических измерений (определений)	0.10	—
167	500362.23	2207550.43	Метод спутниковых геодезических измерений (определений)	0.10	—
168	500433.51	2207492.05	Метод спутниковых геодезических измерений (определений)	0.10	—
169	500386.59	2207453.67	Метод спутниковых геодезических измерений (определений)	0.10	—
170	500385.29	2207460.99	Метод спутниковых геодезических измерений (определений)	0.10	—
171	500380.38	2207460.12	Метод спутниковых геодезических измерений (определений)	0.10	—
172	500382.17	2207450.04	Метод спутниковых геодезических измерений (определений)	0.10	—
173	500355.54	2207428.25	Метод спутниковых геодезических измерений (определений)	0.10	—
174	500270.76	2207364.76	Метод спутниковых геодезических измерений (определений)	0.10	—
175	500242.14	2207340.30	Метод спутниковых геодезических измерений (определений)	0.10	—
1	500245.40	2207336.50	Метод спутниковых геодезических измерений (определений)	0.10	—
—	—	—	—	—	—
176	500708.99	2207956.23	Метод спутниковых геодезических измерений (определений)	0.10	—
177	500685.66	2207993.48	Метод спутниковых геодезических измерений (определений)	0.10	—
178	500705.10	2208016.35	Метод спутниковых геодезических измерений (определений)	0.10	—
179	500703.37	2208039.40	Метод спутниковых геодезических измерений (определений)	0.10	—
180	500708.37	2208039.76	Метод спутниковых геодезических измерений (определений)	0.10	—
181	500709.72	2208021.73	Метод спутниковых геодезических измерений (определений)	0.10	—
182	500828.86	2208161.19	Метод спутниковых геодезических измерений (определений)	0.10	—
183	500808.53	2208174.32	Метод спутниковых геодезических измерений (определений)	0.10	—
184	500811.23	2208178.51	Метод спутниковых геодезических измерений (определений)	0.10	—
185	500832.12	2208165.03	Метод спутниковых геодезических измерений (определений)	0.10	—
186	500859.97	2208197.81	Метод спутниковых геодезических измерений (определений)	0.10	—
187	500883.25	2208224.12	Метод спутниковых геодезических измерений (определений)	0.10	—
188	500854.11	2208243.83	Метод спутниковых геодезических измерений (определений)	0.10	—
189	500856.92	2208247.98	Метод спутниковых геодезических измерений (определений)	0.10	—
190	500886.58	2208227.89	Метод спутниковых геодезических измерений (определений)	0.10	—
191	500910.82	2208255.55	Метод спутниковых геодезических измерений (определений)	0.10	—
192	500932.88	2208281.79	Метод спутниковых геодезических измерений (определений)	0.10	—
193	501001.12	2208296.72	Метод спутниковых геодезических измерений (определений)	0.10	—
194	501077.75	2208312.77	Метод спутниковых геодезических измерений	0.10	—

Приложение № 19
к распоряжению
комитета имущественных
отношений администрации
Пермского муниципального района
от 08.09.2022 № 3749

			(определений)		
195	501086.32	2208343.72	Метод спутниковых геодезических измерений (определений)	0.10	-
196	501058.84	2208341.83	Метод спутниковых геодезических измерений (определений)	0.10	-
197	501017.86	2208337.50	Метод спутниковых геодезических измерений (определений)	0.10	-
198	500993.01	2208379.62	Метод спутниковых геодезических измерений (определений)	0.10	-
199	500997.33	2208382.15	Метод спутниковых геодезических измерений (определений)	0.10	-
200	501020.54	2208342.81	Метод спутниковых геодезических измерений (определений)	0.10	-
201	501058.40	2208346.82	Метод спутниковых геодезических измерений (определений)	0.10	-
202	501086.80	2208348.75	Метод спутниковых геодезических измерений (определений)	0.10	-
203	501079.21	2208398.87	Метод спутниковых геодезических измерений (определений)	0.10	-
204	501074.12	2208440.51	Метод спутниковых геодезических измерений (определений)	0.10	-
205	501054.72	2208458.23	Метод спутниковых геодезических измерений (определений)	0.10	-
206	501058.10	2208461.93	Метод спутниковых геодезических измерений (определений)	0.10	-
207	501075.32	2208446.21	Метод спутниковых геодезических измерений (определений)	0.10	-
208	501090.15	2208491.77	Метод спутниковых геодезических измерений (определений)	0.10	-
209	501108.51	2208528.69	Метод спутниковых геодезических измерений (определений)	0.10	-
210	501155.08	2208582.89	Метод спутниковых геодезических измерений (определений)	0.10	-
211	501301.56	2208625.30	Метод спутниковых геодезических измерений (определений)	0.10	-
212	501275.79	2208675.15	Метод спутниковых геодезических измерений (определений)	0.10	-
213	501187.57	2208649.78	Метод спутниковых геодезических измерений (определений)	0.10	-
214	501103.30	2208620.93	Метод спутниковых геодезических измерений (определений)	0.10	-
215	501102.78	2208596.96	Метод спутниковых геодезических измерений (определений)	0.10	-
216	501097.78	2208597.06	Метод спутниковых геодезических измерений (определений)	0.10	-
217	501098.20	2208615.95	Метод спутниковых геодезических измерений (определений)	0.10	-
218	501024.68	2208532.40	Метод спутниковых геодезических измерений (определений)	0.10	-
219	501040.19	2208523.55	Метод спутниковых геодезических измерений (определений)	0.10	-
220	501037.72	2208519.20	Метод спутниковых геодезических измерений (определений)	0.10	-
221	501021.29	2208528.58	Метод спутниковых геодезических измерений (определений)	0.10	-
222	500979.93	2208483.30	Метод спутниковых геодезических измерений (определений)	0.10	-
223	501004.46	2208474.33	Метод спутниковых геодезических измерений (определений)	0.10	-
224	501002.74	2208469.65	Метод спутниковых геодезических измерений (определений)	0.10	-
225	500975.92	2208479.46	Метод спутниковых геодезических измерений (определений)	0.10	-
226	500942.92	2208456.84	Метод спутниковых геодезических измерений (определений)	0.10	-
227	500946.57	2208430.00	Метод спутниковых геодезических измерений (определений)	0.10	-
228	500941.63	2208429.34	Метод спутниковых геодезических измерений (определений)	0.10	-

Приложение № 20
к распоряжению
комитета имущественных
отношений администрации
Пермского муниципального района
от 08.09.2022 № 3749

			(определений)		
229	500938.32	2208453.69	Метод спутниковых геодезических измерений (определений)	0.10	-
230	500901.54	2208428.57	Метод спутниковых геодезических измерений (определений)	0.10	-
231	500867.53	2208392.83	Метод спутниковых геодезических измерений (определений)	0.10	-
232	500893.87	2208382.80	Метод спутниковых геодезических измерений (определений)	0.10	-
233	500892.10	2208378.13	Метод спутниковых геодезических измерений (определений)	0.10	-
234	500864.03	2208388.82	Метод спутниковых геодезических измерений (определений)	0.10	-
235	500810.03	2208316.28	Метод спутниковых геодезических измерений (определений)	0.10	-
236	500836.64	2208293.29	Метод спутниковых геодезических измерений (определений)	0.10	-
237	500850.69	2208310.30	Метод спутниковых геодезических измерений (определений)	0.10	-
238	500854.54	2208307.12	Метод спутниковых геодезических измерений (определений)	0.10	-
239	500837.24	2208286.18	Метод спутниковых геодезических измерений (определений)	0.10	-
240	500807.16	2208312.13	Метод спутниковых геодезических измерений (определений)	0.10	-
241	500786.82	2208280.80	Метод спутниковых геодезических измерений (определений)	0.10	-
242	500765.69	2208249.96	Метод спутниковых геодезических измерений (определений)	0.10	-
243	500791.97	2208243.13	Метод спутниковых геодезических измерений (определений)	0.10	-
244	500790.72	2208238.29	Метод спутниковых геодезических измерений (определений)	0.10	-
245	500762.69	2208245.57	Метод спутниковых геодезических измерений (определений)	0.10	-
246	500742.85	2208216.39	Метод спутниковых геодезических измерений (определений)	0.10	-
247	500768.92	2208217.50	Метод спутниковых геодезических измерений (определений)	0.10	-
248	500769.13	2208212.51	Метод спутниковых геодезических измерений (определений)	0.10	-
249	500739.36	2208211.24	Метод спутниковых геодезических измерений (определений)	0.10	-
250	500719.12	2208181.43	Метод спутниковых геодезических измерений (определений)	0.10	-
251	500739.44	2208176.30	Метод спутниковых геодезических измерений (определений)	0.10	-
252	500738.21	2208171.46	Метод спутниковых геодезических измерений (определений)	0.10	-
253	500716.14	2208177.04	Метод спутниковых геодезических измерений (определений)	0.10	-
254	500699.90	2208153.38	Метод спутниковых геодезических измерений (определений)	0.10	-
255	500712.27	2208139.70	Метод спутниковых геодезических измерений (определений)	0.10	-
256	500708.55	2208136.35	Метод спутниковых геодезических измерений (определений)	0.10	-
257	500696.99	2208149.13	Метод спутниковых геодезических измерений (определений)	0.10	-
258	500676.22	2208118.86	Метод спутниковых геодезических измерений (определений)	0.10	-
259	500589.88	2208039.81	Метод спутниковых геодезических измерений (определений)	0.10	-
260	500617.65	2208014.22	Метод спутниковых геодезических измерений (определений)	0.10	-
261	500645.25	2207990.62	Метод спутниковых геодезических измерений (определений)	0.10	-
262	500667.12	2207970.98	Метод спутниковых геодезических измерений	0.10	-

Приложение № 21
к распоряжению
комитета имущественных
отношений администрации
Пермского муниципального района
от 08.09.2022 № 3749

			(определений)		
176	500708.99	2207956.23	Метод спутниковых геодезических измерений (определений)	0.10	-
Зона1(2)	-	-	-	-	-
263	502195.93	2209940.37	Метод спутниковых геодезических измерений (определений)	0.10	-
264	502287.08	2210064.48	Метод спутниковых геодезических измерений (определений)	0.10	-
265	502307.56	2210090.92	Метод спутниковых геодезических измерений (определений)	0.10	-
266	502365.73	2210169.55	Метод спутниковых геодезических измерений (определений)	0.10	-
267	502428.21	2210255.53	Метод спутниковых геодезических измерений (определений)	0.10	-
268	502452.68	2210290.10	Метод спутниковых геодезических измерений (определений)	0.10	-
269	502462.70	2210356.31	Метод спутниковых геодезических измерений (определений)	0.10	-
270	502468.91	2210401.94	Метод спутниковых геодезических измерений (определений)	0.10	-
271	502470.40	2210401.65	Метод спутниковых геодезических измерений (определений)	0.10	-
272	502509.19	2210384.40	Метод спутниковых геодезических измерений (определений)	0.10	-
273	502536.22	2210371.38	Метод спутниковых геодезических измерений (определений)	0.10	-
274	502567.72	2210358.40	Метод спутниковых геодезических измерений (определений)	0.10	-
275	502535.57	2210290.73	Метод спутниковых геодезических измерений (определений)	0.10	-
276	502520.53	2210277.06	Метод спутниковых геодезических измерений (определений)	0.10	-
277	502472.78	2210194.90	Метод спутниковых геодезических измерений (определений)	0.10	-
278	502452.19	2210160.63	Метод спутниковых геодезических измерений (определений)	0.10	-
279	502444.83	2210166.61	Метод спутниковых геодезических измерений (определений)	0.10	-
280	502441.68	2210162.72	Метод спутниковых геодезических измерений (определений)	0.10	-
281	502449.62	2210156.28	Метод спутниковых геодезических измерений (определений)	0.10	-
282	502428.16	2210118.83	Метод спутниковых геодезических измерений (определений)	0.10	-
283	502432.51	2210116.33	Метод спутниковых геодезических измерений (определений)	0.10	-
284	502455.01	2210155.61	Метод спутниковых геодезических измерений (определений)	0.10	-
285	502477.09	2210192.37	Метод спутниковых геодезических измерений (определений)	0.10	-
286	502524.46	2210273.88	Метод спутниковых геодезических измерений (определений)	0.10	-
287	502539.66	2210287.71	Метод спутниковых геодезических измерений (определений)	0.10	-
288	502574.51	2210361.03	Метод спутниковых геодезических измерений (определений)	0.10	-
289	502620.09	2210458.97	Метод спутниковых геодезических измерений (определений)	0.10	-
290	502636.57	2210492.74	Метод спутниковых геодезических измерений (определений)	0.10	-
291	502632.07	2210494.93	Метод спутниковых геодезических измерений (определений)	0.10	-
292	502615.56	2210461.12	Метод спутниковых геодезических измерений (определений)	0.10	-
293	502584.51	2210394.80	Метод спутниковых геодезических измерений (определений)	0.10	-
294	502565.82	2210402.94	Метод спутниковых геодезических измерений (определений)	0.10	-

Приложение № 22
к распоряжению
комитета имущественных
отношений администрации
Пермского муниципального района
от 08.09.2022 № 3749

295	502563.81	2210398.36	Метод спутниковых геодезических измерений (определений)	0.10	-
296	502582.39	2210390.27	Метод спутниковых геодезических измерений (определений)	0.10	-
297	502569.84	2210362.95	Метод спутниковых геодезических измерений (определений)	0.10	-
298	502538.25	2210375.94	Метод спутниковых геодезических измерений (определений)	0.10	-
299	502511.30	2210388.93	Метод спутниковых геодезических измерений (определений)	0.10	-
300	502471.91	2210406.44	Метод спутниковых геодезических измерений (определений)	0.10	-
301	502440.11	2210412.64	Метод спутниковых геодезических измерений (определений)	0.10	-
302	502268.94	2210479.75	Метод спутниковых геодезических измерений (определений)	0.10	-
303	502269.83	2210481.25	Метод спутниковых геодезических измерений (определений)	0.10	-
304	502306.74	2210499.31	Метод спутниковых геодезических измерений (определений)	0.10	-
305	502361.79	2210471.84	Метод спутниковых геодезических измерений (определений)	0.10	-
306	502471.21	2210412.32	Метод спутниковых геодезических измерений (определений)	0.10	-
307	502489.39	2210446.88	Метод спутниковых геодезических измерений (определений)	0.10	-
308	502497.84	2210411.60	Метод спутниковых геодезических измерений (определений)	0.10	-
309	502502.71	2210412.76	Метод спутниковых геодезических измерений (определений)	0.10	-
310	502492.92	2210453.60	Метод спутниковых геодезических измерений (определений)	0.10	-
311	502512.80	2210492.09	Метод спутниковых геодезических измерений (определений)	0.10	-
312	502514.36	2210463.75	Метод спутниковых геодезических измерений (определений)	0.10	-
313	502519.35	2210464.02	Метод спутниковых геодезических измерений (определений)	0.10	-
314	502517.33	2210500.86	Метод спутниковых геодезических измерений (определений)	0.10	-
315	502532.15	2210529.44	Метод спутниковых геодезических измерений (определений)	0.10	-
316	502558.86	2210523.81	Метод спутниковых геодезических измерений (определений)	0.10	-
317	502574.86	2210520.98	Метод спутниковых геодезических измерений (определений)	0.10	-
318	502594.50	2210516.13	Метод спутниковых геодезических измерений (определений)	0.10	-
319	502640.03	2210524.88	Метод спутниковых геодезических измерений (определений)	0.10	-
320	502649.17	2210592.75	Метод спутниковых геодезических измерений (определений)	0.10	-
321	502677.55	2210700.65	Метод спутниковых геодезических измерений (определений)	0.10	-
322	502714.75	2210696.87	Метод спутниковых геодезических измерений (определений)	0.10	-
323	502715.11	2210693.10	Метод спутниковых геодезических измерений (определений)	0.10	-
324	502705.51	2210570.04	Метод спутниковых геодезических измерений (определений)	0.10	-
325	502797.39	2210510.96	Метод спутниковых геодезических измерений (определений)	0.10	-
326	502734.27	2210398.88	Метод спутниковых геодезических измерений (определений)	0.10	-
327	502738.61	2210396.43	Метод спутниковых геодезических измерений (определений)	0.10	-
328	502799.32	2210504.29	Метод спутниковых геодезических измерений (определений)	0.10	-

Приложение № 23
к распоряжению
комитета имущественных
отношений администрации
Пермского муниципального района
от 08.09.2022 № 3749

329	502802.59	2210482.35	Метод спутниковых геодезических измерений (определений)	0.10	-
330	502831.03	2210468.12	Метод спутниковых геодезических измерений (определений)	0.10	-
331	502833.27	2210472.59	Метод спутниковых геодезических измерений (определений)	0.10	-
332	502807.15	2210485.66	Метод спутниковых геодезических измерений (определений)	0.10	-
333	502803.34	2210511.15	Метод спутниковых геодезических измерений (определений)	0.10	-
334	502828.90	2210547.67	Метод спутниковых геодезических измерений (определений)	0.10	-
335	502824.82	2210550.53	Метод спутниковых геодезических измерений (определений)	0.10	-
336	502800.06	2210515.18	Метод спутниковых геодезических измерений (определений)	0.10	-
337	502710.74	2210572.63	Метод спутниковых геодезических измерений (определений)	0.10	-
338	502720.14	2210693.15	Метод спутниковых геодезических измерений (определений)	0.10	-
339	502719.91	2210695.53	Метод спутниковых геодезических измерений (определений)	0.10	-
340	502744.97	2210686.90	Метод спутниковых геодезических измерений (определений)	0.10	-
341	502746.60	2210691.63	Метод спутниковых геодезических измерений (определений)	0.10	-
342	502719.93	2210700.81	Метод спутниковых геодезических измерений (определений)	0.10	-
343	502728.54	2210744.61	Метод спутниковых геодезических измерений (определений)	0.10	-
344	502723.63	2210745.58	Метод спутниковых геодезических измерений (определений)	0.10	-
345	502714.91	2210701.74	Метод спутниковых геодезических измерений (определений)	0.10	-
346	502678.81	2210705.54	Метод спутниковых геодезических измерений (определений)	0.10	-
347	502698.06	2210780.54	Метод спутниковых геодезических измерений (определений)	0.10	-
348	502726.22	2210959.95	Метод спутниковых геодезических измерений (определений)	0.10	-
349	502738.45	2210999.21	Метод спутниковых геодезических измерений (определений)	0.10	-
350	502751.62	2211028.64	Метод спутниковых геодезических измерений (определений)	0.10	-
351	502757.62	2211061.46	Метод спутниковых геодезических измерений (определений)	0.10	-
352	502752.70	2211062.36	Метод спутниковых геодезических измерений (определений)	0.10	-
353	502746.80	2211030.13	Метод спутниковых геодезических измерений (определений)	0.10	-
354	502733.77	2211000.97	Метод спутниковых геодезических измерений (определений)	0.10	-
355	502721.33	2210961.07	Метод спутниковых геодезических измерений (определений)	0.10	-
356	502693.14	2210781.53	Метод спутниковых геодезических измерений (определений)	0.10	-
357	502656.19	2210637.95	Метод спутниковых геодезических измерений (определений)	0.10	-
358	502644.26	2210593.72	Метод спутниковых геодезических измерений (определений)	0.10	-
359	502635.58	2210529.12	Метод спутниковых геодезических измерений (определений)	0.10	-
360	502594.63	2210521.24	Метод спутниковых геодезических измерений (определений)	0.10	-
361	502575.90	2210525.88	Метод спутниковых геодезических измерений (определений)	0.10	-
362	502559.82	2210528.72	Метод спутниковых геодезических измерений (определений)	0.10	-

Приложение № 24
к распоряжению
комитета имущественных
отношений администрации
Пермского муниципального района
от 08.09.2022 № 3749

363	502534.56	2210534.05	Метод спутниковых геодезических измерений (определений)	0.10	-
364	502550.10	2210563.60	Метод спутниковых геодезических измерений (определений)	0.10	-
365	502595.54	2210747.13	Метод спутниковых геодезических измерений (определений)	0.10	-
366	502637.06	2210920.76	Метод спутниковых геодезических измерений (определений)	0.10	-
367	502655.04	2210975.77	Метод спутниковых геодезических измерений (определений)	0.10	-
368	502650.28	2210977.34	Метод спутниковых геодезических измерений (определений)	0.10	-
369	502632.25	2210922.12	Метод спутниковых геодезических измерений (определений)	0.10	-
370	502602.27	2210797.05	Метод спутниковых геодезических измерений (определений)	0.10	-
371	502582.18	2210839.62	Метод спутниковых геодезических измерений (определений)	0.10	-
372	502577.66	2210837.50	Метод спутниковых геодезических измерений (определений)	0.10	-
373	502598.52	2210793.25	Метод спутниковых геодезических измерений (определений)	0.10	-
374	502560.84	2210802.18	Метод спутниковых геодезических измерений (определений)	0.10	-
375	502534.77	2210812.54	Метод спутниковых геодезических измерений (определений)	0.10	-
376	502532.92	2210807.90	Метод спутниковых геодезических измерений (определений)	0.10	-
377	502559.34	2210797.40	Метод спутниковых геодезических измерений (определений)	0.10	-
378	502600.00	2210787.75	Метод спутниковых геодезических измерений (определений)	0.10	-
379	502582.73	2210715.68	Метод спутниковых геодезических измерений (определений)	0.10	-
380	502545.39	2210565.38	Метод спутниковых геодезических измерений (определений)	0.10	-
381	502469.15	2210419.13	Метод спутниковых геодезических измерений (определений)	0.10	-
382	502361.49	2210477.62	Метод спутниковых геодезических измерений (определений)	0.10	-
383	502374.00	2210504.54	Метод спутниковых геодезических измерений (определений)	0.10	-
384	502402.96	2210487.46	Метод спутниковых геодезических измерений (определений)	0.10	-
385	502421.62	2210534.13	Метод спутниковых геодезических измерений (определений)	0.10	-
386	502437.83	2210563.75	Метод спутниковых геодезических измерений (определений)	0.10	-
387	502458.69	2210599.96	Метод спутниковых геодезических измерений (определений)	0.10	-
388	502393.77	2210652.40	Метод спутниковых геодезических измерений (определений)	0.10	-
389	502424.97	2210706.16	Метод спутниковых геодезических измерений (определений)	0.10	-
390	502437.66	2210748.02	Метод спутниковых геодезических измерений (определений)	0.10	-
391	502455.58	2210784.44	Метод спутниковых геодезических измерений (определений)	0.10	-
392	502485.38	2210818.38	Метод спутниковых геодезических измерений (определений)	0.10	-
393	502521.24	2210805.45	Метод спутниковых геодезических измерений (определений)	0.10	-
394	502522.94	2210810.15	Метод спутниковых геодезических измерений (определений)	0.10	-
395	502483.88	2210824.25	Метод спутниковых геодезических измерений (определений)	0.10	-
396	502451.39	2210787.23	Метод спутниковых геодезических измерений (определений)	0.10	-

Приложение № 25
к распоряжению
комитета имущественных
отношений администрации
Пермского муниципального района
от 08.09.2022 № 3749

397	502433.00	2210749.87	Метод спутниковых геодезических измерений (определений)	0.10	-
398	502420.37	2210708.16	Метод спутниковых геодезических измерений (определений)	0.10	-
399	502387.29	2210651.22	Метод спутниковых геодезических измерений (определений)	0.10	-
400	502452.24	2210598.78	Метод спутниковых геодезических измерений (определений)	0.10	-
401	502433.46	2210566.21	Метод спутниковых геодезических измерений (определений)	0.10	-
402	502419.66	2210540.99	Метод спутниковых геодезических измерений (определений)	0.10	-
403	502406.66	2210571.70	Метод спутниковых геодезических измерений (определений)	0.10	-
404	502402.06	2210569.74	Метод спутниковых геодезических измерений (определений)	0.10	-
405	502416.68	2210535.22	Метод спутниковых геодезических измерений (определений)	0.10	-
406	502400.49	2210494.73	Метод спутниковых геодезических измерений (определений)	0.10	-
407	502376.23	2210509.02	Метод спутниковых геодезических измерений (определений)	0.10	-
408	502391.91	2210538.31	Метод спутниковых геодезических измерений (определений)	0.10	-
409	502377.82	2210540.68	Метод спутниковых геодезических измерений (определений)	0.10	-
410	502356.44	2210554.75	Метод спутниковых геодезических измерений (определений)	0.10	-
411	502353.68	2210550.58	Метод спутниковых геодезических измерений (определений)	0.10	-
412	502375.94	2210535.93	Метод спутниковых геодезических измерений (определений)	0.10	-
413	502384.22	2210534.53	Метод спутниковых геодезических измерений (определений)	0.10	-
414	502369.57	2210507.15	Метод спутниковых геодезических измерений (определений)	0.10	-
415	502358.41	2210482.88	Метод спутниковых геодезических измерений (определений)	0.10	-
416	502283.34	2210523.38	Метод спутниковых геодезических измерений (определений)	0.10	-
417	502295.19	2210547.57	Метод спутниковых геодезических измерений (определений)	0.10	-
418	502290.69	2210549.76	Метод спутниковых геодезических измерений (определений)	0.10	-
419	502259.14	2210484.38	Метод спутниковых геодезических измерений (определений)	0.10	-
420	502233.13	2210496.78	Метод спутниковых геодезических измерений (определений)	0.10	-
421	502229.86	2210476.69	Метод спутниковых геодезических измерений (определений)	0.10	-
422	502234.80	2210475.89	Метод спутниковых геодезических измерений (определений)	0.10	-
423	502237.00	2210489.40	Метод спутниковых геодезических измерений (определений)	0.10	-
424	502256.98	2210479.87	Метод спутниковых геодезических измерений (определений)	0.10	-
425	502247.71	2210460.47	Метод спутниковых геодезических измерений (определений)	0.10	-
426	502237.30	2210467.65	Метод спутниковых геодезических измерений (определений)	0.10	-
427	502234.47	2210463.55	Метод спутниковых геодезических измерений (определений)	0.10	-
428	502251.81	2210451.58	Метод спутниковых геодезических измерений (определений)	0.10	-
429	502268.33	2210474.63	Метод спутниковых геодезических измерений (определений)	0.10	-
430	502438.57	2210407.87	Метод спутниковых геодезических измерений (определений)	0.10	-

Приложение № 26
к распоряжению
комитета имущественных
отношений администрации
Пермского муниципального района
от 08.09.2022 № 3749

431	502463.62	2210400.08	Метод спутниковых геодезических измерений (определений)	0.10	—
432	502457.75	2210357.04	Метод спутниковых геодезических измерений (определений)	0.10	—
433	502447.89	2210291.99	Метод спутниковых геодезических измерений (определений)	0.10	—
434	502404.72	2210231.73	Метод спутниковых геодезических измерений (определений)	0.10	—
435	502354.27	2210262.71	Метод спутниковых геодезических измерений (определений)	0.10	—
436	502371.33	2210291.60	Метод спутниковых геодезических измерений (определений)	0.10	—
437	502367.04	2210294.13	Метод спутниковых геодезических измерений (определений)	0.10	—
438	502326.91	2210225.61	Метод спутниковых геодезических измерений (определений)	0.10	—
439	502331.24	2210223.09	Метод спутниковых геодезических измерений (определений)	0.10	—
440	502351.74	2210258.38	Метод спутниковых геодезических измерений (определений)	0.10	—
441	502401.77	2210227.69	Метод спутниковых геодезических измерений (определений)	0.10	—
442	502329.59	2210128.79	Метод спутниковых геодезических измерений (определений)	0.10	—
443	502302.78	2210092.95	Метод спутниковых геодезических измерений (определений)	0.10	—
444	502250.92	2210114.78	Метод спутниковых геодезических измерений (определений)	0.10	—
445	502301.64	2210209.97	Метод спутниковых геодезических измерений (определений)	0.10	—
446	502297.24	2210212.34	Метод спутниковых геодезических измерений (определений)	0.10	—
447	502226.49	2210079.48	Метод спутниковых геодезических измерений (определений)	0.10	—
448	502230.91	2210077.14	Метод спутниковых геодезических измерений (определений)	0.10	—
449	502248.57	2210110.35	Метод спутниковых геодезических измерений (определений)	0.10	—
450	502299.65	2210088.85	Метод спутниковых геодезических измерений (определений)	0.10	—
451	502283.10	2210067.48	Метод спутниковых геодезических измерений (определений)	0.10	—
452	502244.58	2210015.45	Метод спутниковых геодезических измерений (определений)	0.10	—
453	502218.58	2210028.54	Метод спутниковых геодезических измерений (определений)	0.10	—
454	502205.93	2210039.77	Метод спутниковых геодезических измерений (определений)	0.10	—
455	502202.60	2210036.03	Метод спутниковых геодезических измерений (определений)	0.10	—
456	502215.75	2210024.37	Метод спутниковых геодезических измерений (определений)	0.10	—
457	502241.58	2210011.36	Метод спутниковых геодезических измерений (определений)	0.10	—
458	502191.90	2209943.31	Метод спутниковых геодезических измерений (определений)	0.10	—
263	502195.93	2209940.37	Метод спутниковых геодезических измерений (определений)	0.10	—
—	—	—	—	—	—
459	502269.73	2210486.77	Метод спутниковых геодезических измерений (определений)	0.10	—
460	502306.74	2210504.87	Метод спутниковых геодезических измерений (определений)	0.10	—
461	502296.57	2210510.48	Метод спутниковых геодезических измерений (определений)	0.10	—
462	502284.68	2210516.96	Метод спутниковых геодезических измерений (определений)	0.10	—
459	502269.73	2210486.77	Метод спутниковых геодезических измерений (определений)	0.10	—

